

**Ober-Olm, Am Becherweg/Nieder-Olmer-Straße
Bebauungsplangebiet „Westlich vom Rosengarten“
Flur 19, Flurstücke 633/6, 633/8, 633/9, 641/3, 1048/4, 1038/6,
1038/12, 1038/15 + 1038/16**

ANLAGE 6

Analysenberichte (inkl. zugehörige Chromatogramme)

AGROLAB Labor GmbH, Dr-Pauling-Str.3, 84079 Bruckberg

Baugrundbüro SIMON Ingenieurgesellschaft mbH
 POSTFACH 1466
 65004 WIESBADEN

Datum 14.03.2023
 Kundennr. 27018155

PRÜFBERICHT

Auftrag 3389953 Ober-Olm, Am Becherweg/Nieder-Olmer-Straße
 Analysenr. 738574 Gase/Luft
 Probeneingang 13.03.2023
 Probenahme 09.03.2023
 Probenehmer Keine Angabe
 Kunden-Probenbezeichnung Bodenluft aus RKS 6

	Einheit	Ergebnis	Best.-Gr.	Messunsicherheit %	Methode
BTEX-Aromaten					
Benzol	mg/m ³	<0,2	0,2		VDI 3865 Blatt 4 : 2000-12
Toluol	mg/m ³	0,6	0,2	+/- 30	VDI 3865 Blatt 4 : 2000-12
Ethylbenzol	mg/m ³	0,1	0,1	+/- 30	VDI 3865 Blatt 4 : 2000-12
m,p-Xylol	mg/m ³	0,4	0,2	+/- 30	VDI 3865 Blatt 4 : 2000-12
o-Xylol	mg/m ³	<0,2	0,2		VDI 3865 Blatt 4 : 2000-12
Cumol	mg/m ³	<0,1	0,1		VDI 3865 Blatt 4 : 2000-12
n-Propylbenzol	mg/m ³	<0,1	0,1		VDI 3865 Blatt 4 : 2000-12
Mesitylen	mg/m ³	<0,1	0,1		VDI 3865 Blatt 4 : 2000-12
1,2,3 - Trimethylbenzol	mg/m ³	<0,1	0,1		VDI 3865 Blatt 4 : 2000-12
1,2,4 - Trimethylbenzol	mg/m ³	0,1	0,1	+/- 50	VDI 3865 Blatt 4 : 2000-12
o-Ethyltoluol	mg/m ³	<0,1	0,1		VDI 3865 Blatt 4 : 2000-12
p,m-Ethyltoluol	mg/m ³	<0,1	0,1		VDI 3865 Blatt 4 : 2000-12
1,2-Diethylbenzol	mg/m ³	<0,1	0,1		VDI 3865 Blatt 4 : 2000-12
1,3-Diethylbenzol	mg/m ³	<0,1	0,1		VDI 3865 Blatt 4 : 2000-12
1,4-Diethylbenzol	mg/m ³	<0,1	0,1		VDI 3865 Blatt 4 : 2000-12
1,2,3,4-Tetramethylbenzol	mg/m ³	<0,1	0,1		VDI 3865 Blatt 4 : 2000-12
1,2,3,5-Tetramethylbenzol	mg/m ³	<0,1	0,1		VDI 3865 Blatt 4 : 2000-12
1,2,4,5-Tetramethylbenzol	mg/m ³	<0,1	0,1		VDI 3865 Blatt 4 : 2000-12
BTX-Summe	mg/m ³	1,2 ^{x)}			Berechnung aus Messwerten der Einzelparameter

x) Einzelwerte, die die Nachweis- oder Bestimmungsgrenze unterschreiten, wurden nicht berücksichtigt.

Erläuterung: Das Zeichen "<" oder n.b. in der Spalte Ergebnis bedeutet, der betreffende Stoff ist bei nebenstehender Bestimmungsgrenze nicht quantifizierbar.

Die Berechnung der im vorliegenden Prüfbericht angegebenen kombinierten und erweiterten analytischen Messunsicherheit basiert auf dem GUM (Guide to the expression of uncertainty in measurement, BIPM, IEC, IFCC, ISO, IUPAC, IUPAP und OIML, 2008) und dem Nordtest Report (Handbook for calculation of measurement uncertainty in environmental laboratories (TR 537 (ed. 4) 2017). Der verwendete Erweiterungsfaktor beträgt 2 für ein 95%iges Wahrscheinlichkeitsniveau (Konfidenzintervall).

Beginn der Prüfungen: 13.03.2023
 Ende der Prüfungen: 13.03.2023

Die Ergebnisse beziehen sich ausschließlich auf die geprüften Gegenstände. In Fällen, wo das Prüflabor nicht für die Probenahme verantwortlich war, gelten die berichteten Ergebnisse für die Proben wie erhalten. Die auszugsweise Vervielfältigung des Berichts ohne unsere schriftliche Genehmigung ist nicht zulässig. Die Ergebnisse in diesem Prüfbericht werden gemäß der mit Ihnen schriftlich gemäß Auftragsbestätigung getroffenen Vereinbarung in vereinfachter Weise i.S. der DIN EN ISO/IEC 17025:2018, Abs. 7.8.1.3 berichtet.

AGROLAB Labor GmbH

Dr.-Pauling-Str. 3, 84079 Bruckberg, Germany
Fax: +49 (08765) 93996-28
www.agrolab.de



AGROLAB GROUP

Your labs. Your service.

Datum 14.03.2023
Kundennr. 27018155

PRÜFBERICHT

Auftrag 3389953 Ober-Olm, Am Becherweg/Nieder-Olmer-Straße
Analysennr. 738574 Gase/Luft

AGROLAB Labor GmbH, Manfred Kanzler, Tel. 08765/93996-700
serviceteam4.bruckberg@agrolab.de
Kundenbetreuung

Dieser elektronisch übermittelte Ergebnisbericht wurde geprüft und freigegeben. Er entspricht den Anforderungen der EN ISO/IEC 17025:2017 an vereinfachte Ergebnisberichte und ist ohne Unterschrift gültig.

AGROLAB Labor GmbH, Dr-Pauling-Str.3, 84079 Bruckberg

Baugrundbüro SIMON Ingenieurgesellschaft mbH
 POSTFACH 1466
 65004 WIESBADEN

Datum 14.03.2023
 Kundennr. 27018155

PRÜFBERICHT

Auftrag 3389953 Ober-Olm, Am Becherweg/Nieder-Olmer-Straße
 Analysennr. 738577 Gase/Luft
 Probeneingang 13.03.2023
 Probenahme 09.03.2023
 Probenehmer Keine Angabe
 Kunden-Probenbezeichnung Bodenluft aus RKS 7

	Einheit	Ergebnis	Best.-Gr.	Messunsicherheit %	Methode
BTEX-Aromaten					
Benzol	mg/m ³	0,4	0,2	+/- 30	VDI 3865 Blatt 4 : 2000-12
Toluol	mg/m ³	1,8	0,2	+/- 30	VDI 3865 Blatt 4 : 2000-12
Ethylbenzol	mg/m ³	0,3	0,1	+/- 30	VDI 3865 Blatt 4 : 2000-12
m,p-Xylol	mg/m ³	1,2	0,2	+/- 30	VDI 3865 Blatt 4 : 2000-12
o-Xylol	mg/m ³	0,5	0,2	+/- 30	VDI 3865 Blatt 4 : 2000-12
Cumol	mg/m ³	<0,1	0,1		VDI 3865 Blatt 4 : 2000-12
n-Propylbenzol	mg/m ³	<0,1	0,1		VDI 3865 Blatt 4 : 2000-12
Mesitylen	mg/m ³	0,1	0,1	+/- 30	VDI 3865 Blatt 4 : 2000-12
1,2,3 - Trimethylbenzol	mg/m ³	<0,1	0,1		VDI 3865 Blatt 4 : 2000-12
1,2,4 - Trimethylbenzol	mg/m ³	0,3	0,1	+/- 50	VDI 3865 Blatt 4 : 2000-12
o-Ethyltoluol	mg/m ³	<0,1	0,1		VDI 3865 Blatt 4 : 2000-12
p,m-Ethyltoluol	mg/m ³	0,2	0,1	+/- 30	VDI 3865 Blatt 4 : 2000-12
1,2-Diethylbenzol	mg/m ³	<0,1	0,1		VDI 3865 Blatt 4 : 2000-12
1,3-Diethylbenzol	mg/m ³	<0,1	0,1		VDI 3865 Blatt 4 : 2000-12
1,4-Diethylbenzol	mg/m ³	<0,1	0,1		VDI 3865 Blatt 4 : 2000-12
1,2,3,4-Tetramethylbenzol	mg/m ³	<0,1	0,1		VDI 3865 Blatt 4 : 2000-12
1,2,3,5-Tetramethylbenzol	mg/m ³	<0,1	0,1		VDI 3865 Blatt 4 : 2000-12
1,2,4,5-Tetramethylbenzol	mg/m ³	<0,1	0,1		VDI 3865 Blatt 4 : 2000-12
BTX-Summe	mg/m ³	4,8 x)			Berechnung aus Messwerten der Einzelparameter

x) Einzelwerte, die die Nachweis- oder Bestimmungsgrenze unterschreiten, wurden nicht berücksichtigt.

Erläuterung: Das Zeichen "<" oder n.b. in der Spalte Ergebnis bedeutet, der betreffende Stoff ist bei nebenstehender Bestimmungsgrenze nicht quantifizierbar.

Die Berechnung der im vorliegenden Prüfbericht angegebenen kombinierten und erweiterten analytischen Messunsicherheit basiert auf dem GUM (Guide to the expression of uncertainty in measurement, BIPM, IEC, IFCC, ISO, IUPAC, IUPAP und OIML, 2008) und dem Nordtest Report (Handbook for calculation of measurement uncertainty in environmental laboratories (TR 537 (ed. 4) 2017). Der verwendete Erweiterungsfaktor beträgt 2 für ein 95%iges Wahrscheinlichkeitsniveau (Konfidenzintervall).

Beginn der Prüfungen: 13.03.2023
 Ende der Prüfungen: 13.03.2023

Die Ergebnisse beziehen sich ausschließlich auf die geprüften Gegenstände. In Fällen, wo das Prüflabor nicht für die Probenahme verantwortlich war, gelten die berichteten Ergebnisse für die Proben wie erhalten. Die auszugsweise Vervielfältigung des Berichts ohne unsere schriftliche Genehmigung ist nicht zulässig. Die Ergebnisse in diesem Prüfbericht werden gemäß der mit Ihnen schriftlich gemäß Auftragsbestätigung getroffenen Vereinbarung in vereinfachter Weise i.S. der DIN EN ISO/IEC 17025:2018, Abs. 7.8.1.3 berichtet.

AGROLAB Labor GmbH

Dr.-Pauling-Str. 3, 84079 Bruckberg, Germany
Fax: +49 (08765) 93996-28
www.agrolab.de



Datum 14.03.2023
Kundennr. 27018155

PRÜFBERICHT

Auftrag 3389953 Ober-Olm, Am Becherweg/Nieder-Olmer-Straße
Analysennr. 738577 Gase/Luft

AGROLAB Labor GmbH, Manfred Kanzler, Tel. 08765/93996-700
serviceteam4.bruckberg@agrolab.de
Kundenbetreuung

Dieser elektronisch übermittelte Ergebnisbericht wurde geprüft und freigegeben. Er entspricht den Anforderungen der EN ISO/IEC 17025:2017 an vereinfachte Ergebnisberichte und ist ohne Unterschrift gültig.

AGROLAB Labor GmbH

Dr.-Pauling-Str. 3, 84079 Bruckberg, Germany
Fax: +49 (08765) 93996-28
www.agrolab.de



AGROLAB Labor GmbH, Dr.-Pauling-Str.3, 84079 Bruckberg

Baugrundbüro SIMON Ingenieurgesellschaft mbH
POSTFACH 1466
65004 WIESBADEN

Datum 17.03.2023
Kundennr. 27018155

PRÜFBERICHT

Die in diesem Dokument berichteten Verfahren sind gemäß DIN EN ISO/IEC 17025:2018 akkreditiert. Ausschließlich nicht akkreditierte Verfahren sind mit dem Symbol "°" gekennzeichnet.

Auftrag 3389964 Ober-Olm, Am Becherweg/Nieder-Olmer-Straße
Analysennr. 738591 Mineralisch/Anorganisches Material
Probeneingang 13.03.2023
Probenahme 09.03.2023
Probenehmer Keine Angabe
Kunden-Probenbezeichnung MP Auffüllungen aus RKS 6 Entnahmetiefe 1 - 2 m

	Einheit	Ergebnis	Best.-Gr.	Messunsicherheit %	Methode
Feststoff					
Analyse in der Fraktion < 2mm					DIN 19747 : 2009-07
Fraktion < 2 mm (Wägung)	%	64,0	0,1	+/- 20	DIN 19747 : 2009-07
Trockensubstanz	%	87,4	0,1	+/- 6	DIN EN 14346 : 2007-03, Verfahren A
Kohlenwasserstoffe C10-C22 (GC)	mg/kg	<50	50		LAGA KW/04 : 2009-12
Kohlenwasserstoffe C10-C40 (GC)	mg/kg	160	50	+/- 20	LAGA KW/04 : 2009-12

Erläuterung: Das Zeichen "<" oder n.b. in der Spalte Ergebnis bedeutet, der betreffende Stoff ist bei nebenstehender Bestimmungsgrenze nicht quantifizierbar.

Die Berechnung der im vorliegenden Prüfbericht angegebenen kombinierten und erweiterten analytischen Messunsicherheit basiert auf dem GUM (Guide to the expression of uncertainty in measurement, BIPM, IEC, IFCC, ISO, IUPAC, IUPAP und OIML, 2008) und dem Nordtest Report (Handbook for calculation of measurement uncertainty in environmental laboratories (TR 537 (ed. 4) 2017). Der verwendete Erweiterungsfaktor beträgt 2 für ein 95%iges Wahrscheinlichkeitsniveau (Konfidenzintervall).

Die Analysenwerte der Feststoffparameter beziehen sich auf die Trockensubstanz, bei den mit ° gekennzeichneten Parametern auf die Originalsubstanz.

Beginn der Prüfungen: 13.03.2023
Ende der Prüfungen: 14.03.2023

Die Ergebnisse beziehen sich ausschließlich auf die geprüften Gegenstände. In Fällen, wo das Prüflabor nicht für die Probenahme verantwortlich war, gelten die berichteten Ergebnisse für die Proben wie erhalten. Die auszugsweise Vervielfältigung des Berichts ohne unsere schriftliche Genehmigung ist nicht zulässig. Die Ergebnisse in diesem Prüfbericht werden gemäß der mit Ihnen schriftlich gemäß Auftragsbestätigung getroffenen Vereinbarung in vereinfachter Weise i.S. der DIN EN ISO/IEC 17025:2018, Abs. 7.8.1.3 berichtet.

AGROLAB Labor GmbH, Manfred Kanzler, Tel. 08765/93996-700
serviceteam4.bruckberg@agrolab.de
Kundenbetreuung

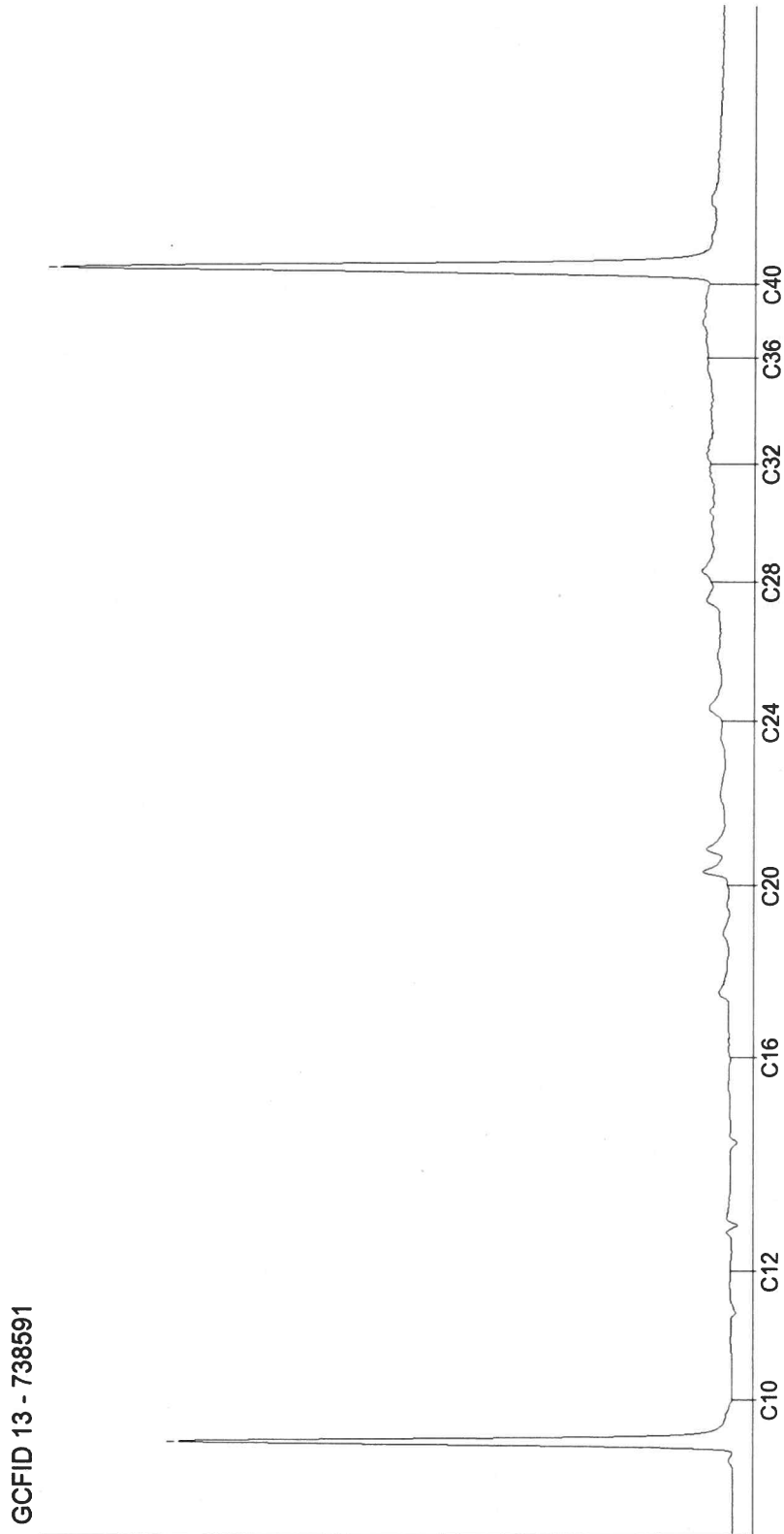
Dieser elektronisch übermittelte Ergebnisbericht wurde geprüft und freigegeben. Er entspricht den Anforderungen der EN ISO/IEC 17025:2017 an vereinfachte Ergebnisberichte und ist ohne Unterschrift gültig.

AGROLAB Labor GmbH

Dr.-Pauling-Str. 3, 84079 Bruckberg, Germany
Fax: +49 (08765) 93996-28
www.agrolab.de

CHROMATOGRAM for Order No. 3389964, Analysis No. 738591, created at 15.03.2023 07:03:21

Probenbezeichnung: MP Auffüllungen aus RKS 6 Entnahmetiefe 1 - 2 m



AGROLAB Labor GmbH

Dr.-Pauling-Str. 3, 84079 Bruckberg, Germany
Fax: +49 (08765) 93996-28
www.agrolab.de



AGROLAB Labor GmbH, Dr-Pauling-Str.3, 84079 Bruckberg

Baugrundbüro SIMON Ingenieurgesellschaft mbH
POSTFACH 1466
65004 WIESBADEN

Datum 17.03.2023
Kundennr. 27018155

PRÜFBERICHT

Auftrag **3389964** Ober-Olm, Am Becherweg/Nieder-Olmer-Straße
Analysennr. **738595** Mineralisch/Anorganisches Material
Probeneingang **13.03.2023**
Probenahme **09.03.2023**
Probenehmer **Keine Angabe**
Kunden-Probenbezeichnung **EP gewachsener Boden aus RKS 6 Entnahmetiefe 3,2 - 3,5 m**

	Einheit	Ergebnis	Best.-Gr.	Messunsicherheit %	Methode
Feststoff					
Analyse in der Fraktion < 2mm					DIN 19747 : 2009-07
Fraktion < 2 mm (Wägung)	%	98,6	0,1	+/- 20	DIN 19747 : 2009-07
Trockensubstanz	%	82,2	0,1	+/- 6	DIN EN 14346 : 2007-03, Verfahren A
Kohlenwasserstoffe C10-C22 (GC)	mg/kg	65	50	+/- 20	LAGA KW/04 : 2009-12
Kohlenwasserstoffe C10-C40 (GC)	mg/kg	140	50	+/- 20	LAGA KW/04 : 2009-12

Die Berechnung der im vorliegenden Prüfbericht angegebenen kombinierten und erweiterten analytischen Messunsicherheit basiert auf dem GUM (Guide to the expression of uncertainty in measurement, BIPM, IEC, IFCC, ISO, IUPAC, IUPAP und OIML, 2008) und dem Nordtest Report (Handbook for calculation of measurement uncertainty in environmental laboratories (TR 537 (ed. 4) 2017). Der verwendete Erweiterungsfaktor beträgt 2 für ein 95%iges Wahrscheinlichkeitsniveau (Konfidenzintervall).

Die Analysenwerte der Feststoffparameter beziehen sich auf die Trockensubstanz, bei den mit * gekennzeichneten Parametern auf die Originalsubstanz.

Beginn der Prüfungen: 13.03.2023
Ende der Prüfungen: 15.03.2023

Die Ergebnisse beziehen sich ausschließlich auf die geprüften Gegenstände. In Fällen, wo das Prüflabor nicht für die Probenahme verantwortlich war, gelten die berichteten Ergebnisse für die Proben wie erhalten. Die auszugsweise Vervielfältigung des Berichts ohne unsere schriftliche Genehmigung ist nicht zulässig. Die Ergebnisse in diesem Prüfbericht werden gemäß der mit Ihnen schriftlich gemäß Auftragsbestätigung getroffenen Vereinbarung in vereinfachter Weise i.S. der DIN EN ISO/IEC 17025:2018, Abs. 7.8.1.3 berichtet.

AGROLAB Labor GmbH, Manfred Kanzler, Tel. 08765/93996-700
serviceteam4.bruckberg@agrolab.de
Kundenbetreuung

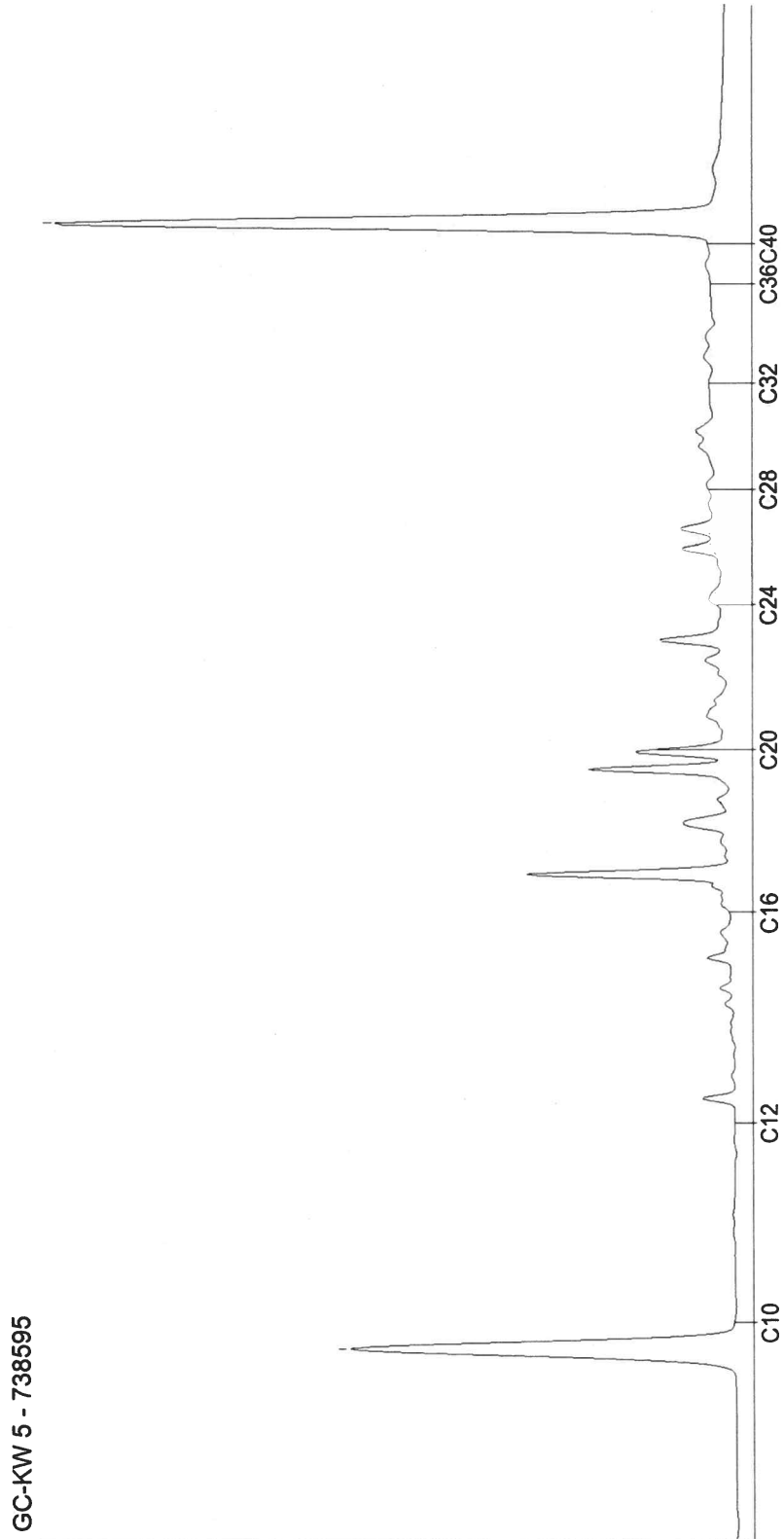
Dieser elektronisch übermittelte Ergebnisbericht wurde geprüft und freigegeben. Er entspricht den Anforderungen der EN ISO/IEC 17025:2017 an vereinfachte Ergebnisberichte und ist ohne Unterschrift gültig.

AGROLAB Labor GmbH

Dr.-Pauling-Str. 3, 84079 Bruckberg, Germany
Fax: +49 (08765) 93996-28
www.agrolab.de

CHROMATOGRAM for Order No. 3389964, Analysis No. 738595, created at 15.03.2023 15:27:02

Probenbezeichnung: EP gewachsener Boden aus RKS 6 Entnahmetiefe 3,2 - 3,5 m



AGROLAB Labor GmbH

Dr.-Pauling-Str. 3, 84079 Bruckberg, Germany
Fax: +49 (08765) 93996-28
www.agrolab.de



AGROLAB Labor GmbH, Dr-Pauling-Str.3, 84079 Bruckberg

Baugrundbüro SIMON Ingenieurgesellschaft mbH
POSTFACH 1466
65004 WIESBADEN

Datum 17.03.2023
Kundennr. 27018155

PRÜFBERICHT

Die in diesem Dokument berichteten Verfahren sind gemäß DIN EN ISO/IEC 17025:2018 akkreditiert. Ausschließlich nicht akkreditierte Verfahren sind mit dem Symbol "*" gekennzeichnet.

Auftrag 3389964 Ober-Olm, Am Becherweg/Nieder-Olmer-Straße
Analysennr. 738596 Mineralisch/Anorganisches Material
Probeneingang 13.03.2023
Probenahme 09.03.2023
Probenehmer Keine Angabe
Kunden-Probenbezeichnung MP Auffüllungen aus RKS 7 Entnahmetiefe 0,1 - 1,0 m

Einheit	Ergebnis	Best.-Gr.	Messunsicherheit %	Methode
---------	----------	-----------	--------------------	---------

Feststoff

Einheit	Ergebnis	Best.-Gr.	Messunsicherheit %	Methode
Analyse in der Fraktion < 2mm				DIN 19747 : 2009-07
Fraktion < 2 mm (Wägung)	%	62,6	0,1	+/- 20 DIN 19747 : 2009-07
Trockensubstanz	%	86,9	0,1	+/- 6 DIN EN 14346 : 2007-03, Verfahren A
Kohlenwasserstoffe C10-C22 (GC)	mg/kg	<50	50	LAGA KW/04 : 2009-12
Kohlenwasserstoffe C10-C40 (GC)	mg/kg	140	50	+/- 20 LAGA KW/04 : 2009-12

Erläuterung: Das Zeichen "<" oder n.b. in der Spalte Ergebnis bedeutet, der betreffende Stoff ist bei nebenstehender Bestimmungsgrenze nicht quantifizierbar.

Die Berechnung der im vorliegenden Prüfbericht angegebenen kombinierten und erweiterten analytischen Messunsicherheit basiert auf dem GUM (Guide to the expression of uncertainty in measurement, BIPM, IEC, IFCC, ISO, IUPAC, IUPAP und OIML, 2008) und dem Nordtest Report (Handbook for calculation of measurement uncertainty in environmental laboratories (TR 537 (ed. 4) 2017). Der verwendete Erweiterungsfaktor beträgt 2 für ein 95%iges Wahrscheinlichkeitsniveau (Konfidenzintervall).

Die Analysenwerte der Feststoffparameter beziehen sich auf die Trockensubstanz, bei den mit * gekennzeichneten Parametern auf die Originalsubstanz.

Beginn der Prüfungen: 13.03.2023
Ende der Prüfungen: 14.03.2023

Die Ergebnisse beziehen sich ausschließlich auf die geprüften Gegenstände. In Fällen, wo das Prüflabor nicht für die Probenahme verantwortlich war, gelten die berichteten Ergebnisse für die Proben wie erhalten. Die auszugsweise Vervielfältigung des Berichts ohne unsere schriftliche Genehmigung ist nicht zulässig. Die Ergebnisse in diesem Prüfbericht werden gemäß der mit Ihnen schriftlich gemäß Auftragsbestätigung getroffenen Vereinbarung in vereinfachter Weise i.S. der DIN EN ISO/IEC 17025:2018, Abs. 7.8.1.3 berichtet.

AGROLAB Labor GmbH, Manfred Kanzler, Tel. 08765/93996-700
serviceteam4.bruckberg@agrolab.de
Kundenbetreuung

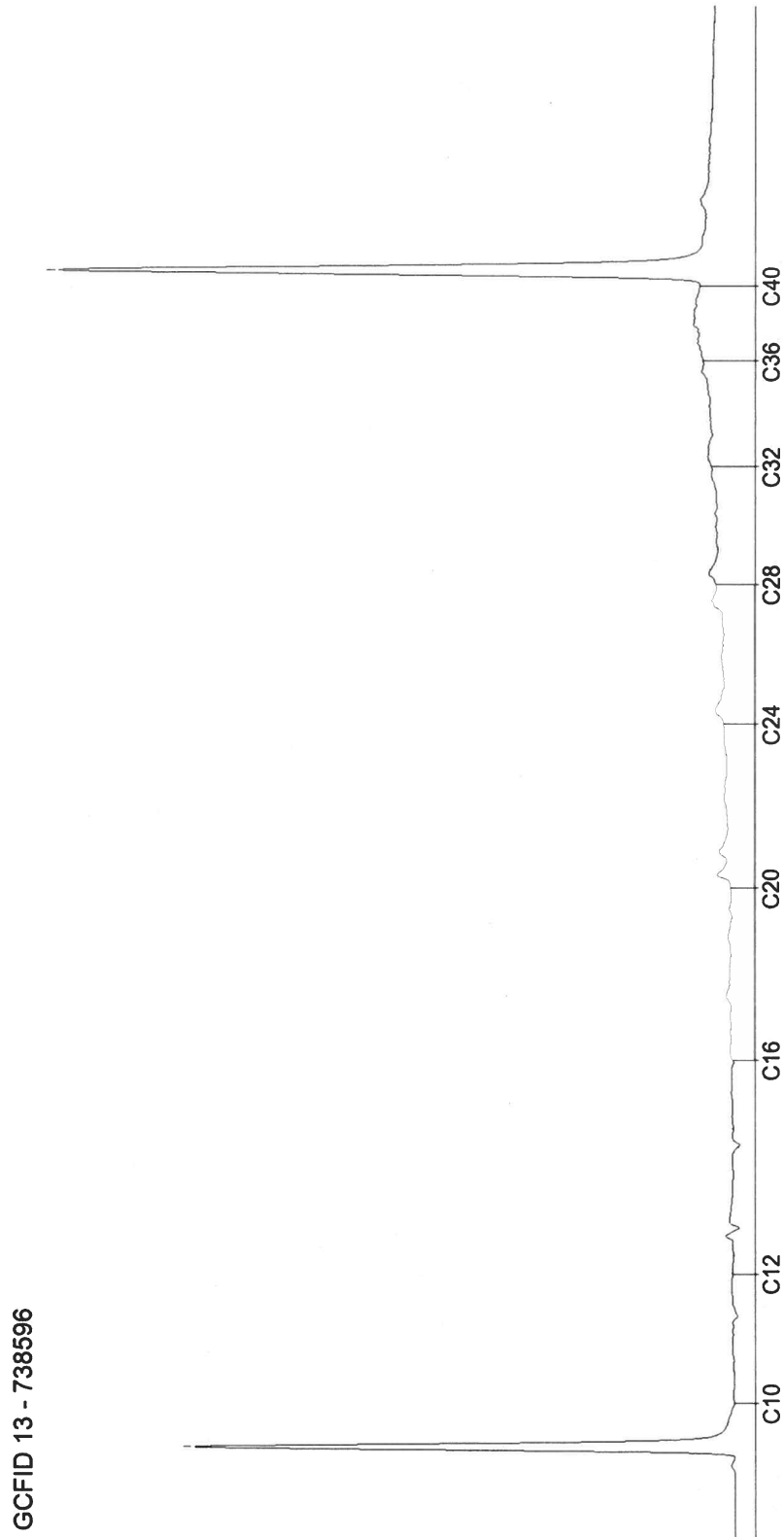
Dieser elektronisch übermittelte Ergebnisbericht wurde geprüft und freigegeben. Er entspricht den Anforderungen der EN ISO/IEC 17025:2017 an vereinfachte Ergebnisberichte und ist ohne Unterschrift gültig.

AGROLAB Labor GmbH

Dr.-Pauling-Str. 3, 84079 Bruckberg, Germany
Fax: +49 (08765) 93996-28
www.agrolab.de

CHROMATOGRAM for Order No. 3389964, Analysis No. 738596, created at 15.03.2023 07:03:21

Probenbezeichnung: MP Auffüllungen aus RKS 7 Entnahmetiefe 0,1 - 1,0 m



AGROLAB Labor GmbH, Dr-Pauling-Str.3, 84079 Bruckberg

**Baugrundbüro SIMON Ingenieurgesellschaft mbH
 POSTFACH 1466
 65004 WIESBADEN**

Datum 17.03.2023
 Kundennr. 27018155

PRÜFBERICHT

Auftrag 3389964 Ober-Olm, Am Becherweg/Nieder-Olmer-Straße
Analysennr. 738597 Mineralisch/Anorganisches Material
Probeneingang 13.03.2023
Probenahme 09.03.2023
Probenehmer Keine Angabe
Kunden-Probenbezeichnung EP gewachsener Boden aus RKS 7 Entnahmetiefe 3,0 - 3,3 m

	Einheit	Ergebnis	Best.-Gr.	Messunsicherheit %	Methode
Feststoff					
Analyse in der Fraktion < 2mm					DIN 19747 : 2009-07
Fraktion < 2 mm (Wägung)	%	94,9	0,1	+/- 20	DIN 19747 : 2009-07
Trockensubstanz	%	83,3	0,1	+/- 6	DIN EN 14346 : 2007-03, Verfahren A
Kohlenwasserstoffe C10-C22 (GC)	mg/kg	<50	50		LAGA KW/04 : 2009-12
Kohlenwasserstoffe C10-C40 (GC)	mg/kg	<50	50		LAGA KW/04 : 2009-12

Erläuterung: Das Zeichen "<" oder n.b. in der Spalte Ergebnis bedeutet, der betreffende Stoff ist bei nebenstehender Bestimmungsgrenze nicht quantifizierbar.

Die Berechnung der im vorliegenden Prüfbericht angegebenen kombinierten und erweiterten analytischen Messunsicherheit basiert auf dem GUM (Guide to the expression of uncertainty in measurement, BIPM, IEC, IFCC, ISO, IUPAC, IUPAP und OIML, 2008) und dem Nordtest Report (Handbook for calculation of measurement uncertainty in environmental laboratories (TR 537 (ed. 4) 2017). Der verwendete Erweiterungsfaktor beträgt 2 für ein 95%iges Wahrscheinlichkeitsniveau (Konfidenzintervall).

*Die Analysenwerte der Feststoffparameter beziehen sich auf die Trockensubstanz, bei den mit * gekennzeichneten Parametern auf die Originalsubstanz.*

*Beginn der Prüfungen: 13.03.2023
 Ende der Prüfungen: 15.03.2023*

Die Ergebnisse beziehen sich ausschließlich auf die geprüften Gegenstände. In Fällen, wo das Prüflabor nicht für die Probenahme verantwortlich war, gelten die berichteten Ergebnisse für die Proben wie erhalten. Die auszugsweise Vervielfältigung des Berichts ohne unsere schriftliche Genehmigung ist nicht zulässig. Die Ergebnisse in diesem Prüfbericht werden gemäß der mit Ihnen schriftlich gemäß Auftragsbestätigung getroffenen Vereinbarung in vereinfachter Weise i.S. der DIN EN ISO/IEC 17025:2018, Abs. 7.8.1.3 berichtet.

**AGROLAB Labor GmbH, Manfred Kanzler, Tel. 08765/93996-700
 serviceteam4.bruckberg@agrolab.de
 Kundenbetreuung**

Dieser elektronisch übermittelte Ergebnisbericht wurde geprüft und freigegeben. Er entspricht den Anforderungen der EN ISO/IEC 17025:2017 an vereinfachte Ergebnisberichte und ist ohne Unterschrift gültig.

Die in diesem Dokument berichteten Verfahren sind gemäß DIN EN ISO/IEC 17025:2018 akkreditiert. Ausschließlich nicht akkreditierte Verfahren sind mit dem Symbol " * " gekennzeichnet.

AGROLAB Labor GmbH

Dr.-Pauling-Str. 3, 84079 Bruckberg, Germany
Fax: +49 (08765) 93996-28
www.agrolab.de



Your labs. Your service.

AGROLAB Labor GmbH, Dr-Pauling-Str.3, 84079 Bruckberg

Baugrundbüro SIMON Ingenieursgesellschaft mbH
POSTFACH 1466
65004 WIESBADEN

Datum 17.03.2023
Kundennr. 27018155

PRÜFBERICHT

Die in diesem Dokument berichteten Verfahren sind gemäß DIN EN ISO/IEC 17025:2018 akkreditiert. Ausschließlich nicht akkreditierte Verfahren sind mit dem Symbol "*" gekennzeichnet.

Auftrag 3389964 Ober-Olm, Am Becherweg/Nieder-Olmer-Straße
Analysennr. 738598 Mineralisch/Anorganisches Material
Probeneingang 13.03.2023
Probenahme 09.03.2023
Probenehmer Keine Angabe
Kunden-Probenbezeichnung MP Auffüllungen aus RKS 8 Entnahmetiefe 0,5 - 1,0 m

	Einheit	Ergebnis	Best.-Gr.	Messunsicherheit %	Methode
Feststoff					
Analyse in der Fraktion < 2mm					DIN 19747 : 2009-07
Fraktion < 2 mm (Wägung)	%	23,2	0,1	+/- 20	DIN 19747 : 2009-07
Trockensubstanz	%	84,3	0,1	+/- 6	DIN EN 14346 : 2007-03, Verfahren A
Kohlenwasserstoffe C10-C22 (GC)	mg/kg	<50	50		LAGA KW/04 : 2009-12
Kohlenwasserstoffe C10-C40 (GC)	mg/kg	140	50	+/- 20	LAGA KW/04 : 2009-12

Erläuterung: Das Zeichen "<" oder n.b. in der Spalte Ergebnis bedeutet, der betreffende Stoff ist bei nebenstehender Bestimmungsgrenze nicht quantifizierbar.

Die Berechnung der im vorliegenden Prüfbericht angegebenen und erweiterten analytischen Messunsicherheit basiert auf dem GUM (Guide to the expression of uncertainty in measurement, BIPM, IEC, IFCC, ISO, IUPAC, IUPAP und OIML, 2008) und dem Nordtest Report (Handbook for calculation of measurement uncertainty in environmental laboratories (TR 537 (ed. 4) 2017)). Der verwendete Erweiterungsfaktor beträgt 2 für ein 95%iges Wahrscheinlichkeitsniveau (Konfidenzintervall).

Die Analysenwerte der Feststoffparameter beziehen sich auf die Trockensubstanz, bei den mit * gekennzeichneten Parametern auf die Originalsubstanz.

Beginn der Prüfungen: 13.03.2023
Ende der Prüfungen: 14.03.2023

Die Ergebnisse beziehen sich ausschließlich auf die geprüften Gegenstände. In Fällen, wo das Prüflabor nicht für die Probenahme verantwortlich war, gelten die berichteten Ergebnisse für die Proben wie erhalten. Die auszugsweise Vervielfältigung des Berichts ohne unsere schriftliche Genehmigung ist nicht zulässig. Die Ergebnisse in diesem Prüfbericht werden gemäß der mit Ihnen schriftlich gemäß Auftragsbestätigung getroffenen Vereinbarung in vereinfachter Weise i.S. der DIN EN ISO/IEC 17025:2018, Abs. 7.8.1.3 berichtet.

AGROLAB Labor GmbH, Manfred Kanzler, Tel. 08765/93996-700
serviceteam4.bruckberg@agrolab.de
Kundenbetreuung

Dieser elektronisch übermittelte Ergebnisbericht wurde geprüft und freigegeben. Er entspricht den Anforderungen der EN ISO/IEC 17025:2017 an vereinfachte Ergebnisberichte und ist ohne Unterschrift gültig.

AG Landshut
HRB 7131
Ust/VAT-Id-Nr.:
DE 128 944 188

Geschäftsführer
Dr. Carlo C. Peich
Dr. Paul Wimmer
Dr. Torsten Zurmühl

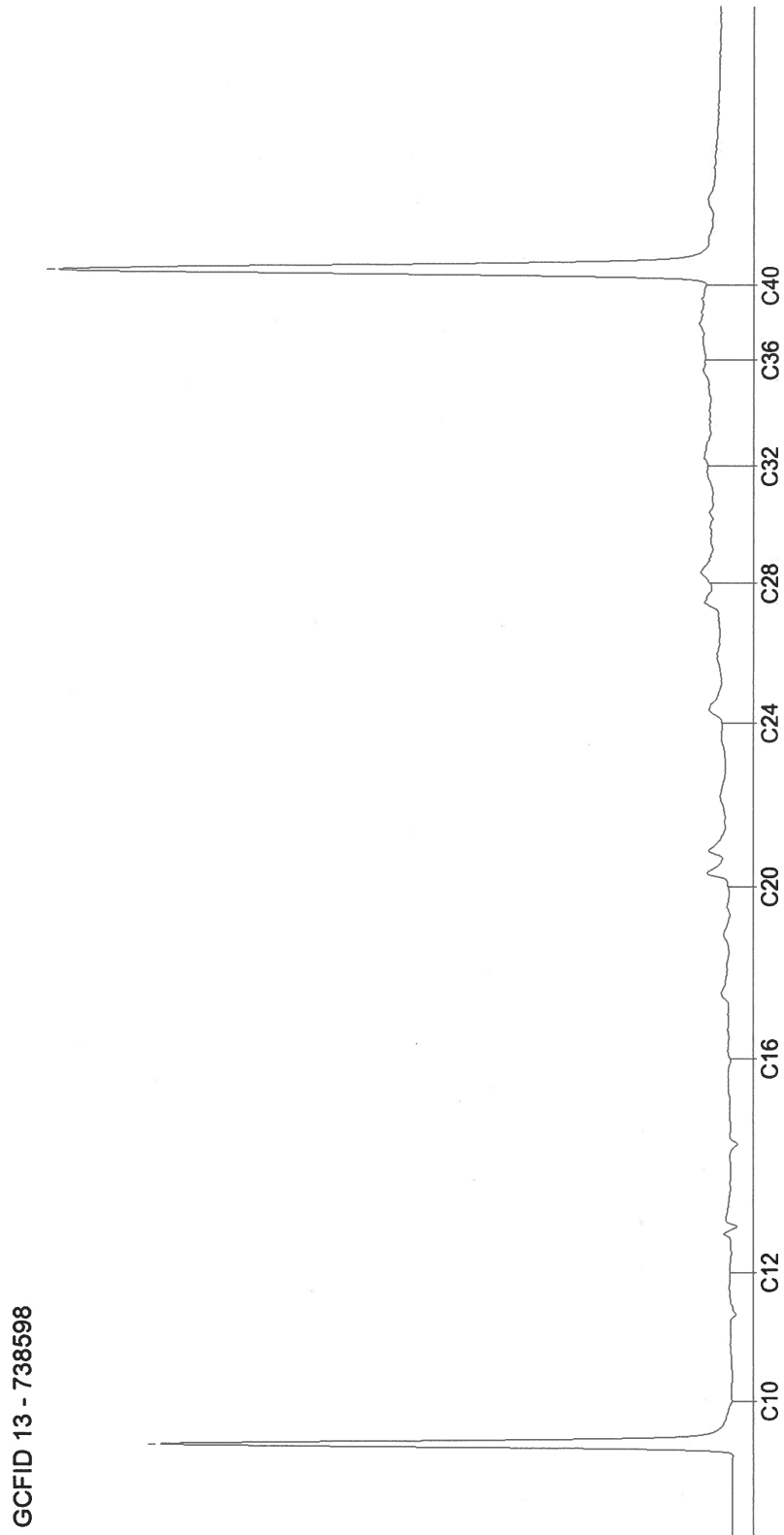


AGROLAB Labor GmbH

Dr.-Pauling-Str. 3, 84079 Bruckberg, Germany
Fax: +49 (08765) 93996-28
www.agrolab.de

CHROMATOGRAM for Order No. 3389964, Analysis No. 738598, created at 15.03.2023 07:03:21

Probenbezeichnung: MP Auffüllungen aus RKS 8 Entnahmetiefe 0,5 - 1,0 m



AGROLAB Labor GmbH, Dr-Pauling-Str.3, 84079 Bruckberg

Baugrundbüro SIMON Ingenieurgesellschaft mbH
 POSTFACH 1466
 65004 WIESBADEN

Datum 17.03.2023
 Kundennr. 27018155

PRÜFBERICHT

Auftrag 3389964 Ober-Olm, Am Becherweg/Nieder-Olmer-Straße
Analysennr. 738611 Mineralisch/Anorganisches Material
Probeneingang 13.03.2023
Probenahme 09.03.2023
Probenehmer Keine Angabe
Kunden-Probenbezeichnung EP gewachsener Boden aus RKS 8 Entnahmetiefe 2,9 - 3,2 m

	Einheit	Ergebnis	Best.-Gr.	Messunsicherheit %	Methode
Feststoff					
Masse Laborprobe	kg	0,10	0,001		DIN 19747 : 2009-07
Trockensubstanz	%	84,1	0,1	+/- 6	DIN ISO 11465 : 1996-12
Eluat					
Eluaterstellung					DIN EN 12457-4 : 2003-01
Temperatur Eluat	°C	21,1	0		DIN 38404-4 : 1976-12
pH-Wert		8,8	0	+/- 5,83	DIN EN ISO 10523 : 2012-04
elektrische Leitfähigkeit	µS/cm	117	10	+/- 6,64	DIN EN 27888 : 1993-11
Chlorid (Cl)	mg/l	15	2	+/- 20	DIN EN ISO 10304-1 : 2009-07

Die Berechnung der im vorliegenden Prüfbericht angegebenen kombinierten und erweiterten analytischen Messunsicherheit basiert auf dem GUM (Guide to the expression of uncertainty in measurement, BIPM, IEC, IFCC, ISO, IUPAC, IUPAP und OIML, 2008) und dem Nordtest Report (Handbook for calculation of measurement uncertainty in environmental laboratories (TR 537 (ed. 4) 2017). Der verwendete Erweiterungsfaktor beträgt 2 für ein 95%iges Wahrscheinlichkeitsniveau (Konfidenzintervall).

Die Analysenwerte der Feststoffparameter beziehen sich auf die Trockensubstanz, bei den mit * gekennzeichneten Parametern auf die Originalsubstanz.

Für die Messung nach DIN EN ISO 10304-1 : 2009-07 wurde das erstelle Eluat/Perklorat bis zur weiteren Bearbeitung im Dunkeln gekühlt aufbewahrt.

Für die Messung nach DIN EN ISO 10523 : 2012-04 wurde das erstelle Eluat/Perklorat bis zur weiteren Bearbeitung im Dunkeln gekühlt aufbewahrt.

Für die Messung nach DIN EN ISO 7027-1 : 2016-11 wurde das erstelle Eluat/Perklorat bis zur weiteren Bearbeitung im Dunkeln gekühlt aufbewahrt.

Für die Messung nach DIN EN 27888 : 1993-11 wurde das erstellte Eluat/Perklorat bis zur Messung im Dunkeln gekühlt aufbewahrt.

Für die Messung nach DIN EN 38404-4 : 1976-12 wurde das erstellte Eluat/Perklorat nicht stabilisiert.

Beginn der Prüfungen: 13.03.2023

Ende der Prüfungen: 17.03.2023

Die Ergebnisse beziehen sich ausschließlich auf die geprüften Gegenstände. In Fällen, wo das Prüflabor nicht für die Probenahme verantwortlich war, gelten die berichteten Ergebnisse für die Proben wie erhalten. Die auszugsweise Vervielfältigung des Berichts ohne unsere schriftliche Genehmigung ist nicht zulässig. Die Ergebnisse in diesem Prüfbericht werden gemäß der mit Ihnen schriftlich gemäß Auftragsbestätigung getroffenen Vereinbarung in vereinfachter Weise i.S. der DIN EN ISO/IEC 17025:2018, Abs. 7.8.1.3 berichtet.

Die in diesem Dokument berichteten Verfahren sind gemäß DIN EN ISO/IEC 17025:2018 akkreditiert. Ausschließlich nicht akkreditierte Verfahren sind mit dem Symbol " * " gekennzeichnet.

AGROLAB Labor GmbH

Dr.-Pauling-Str. 3, 84079 Bruckberg, Germany
Fax: +49 (08765) 93996-28
www.agrolab.de



Datum 17.03.2023
Kundennr. 27018155

PRÜFBERICHT

Auftrag 3389964 Ober-Olm, Am Becherweg/Nieder-Olmer-Straße
Analysenr. 738611 Mineralisch/Anorganisches Material
Kunden-Probenbezeichnung EP gewachsener Boden aus RKS 8 Entnahmetiefe 2,9 - 3,2 m

AGROLAB Labor GmbH, Manfred Kanzler, Tel. 08765/93996-700
serviceteam4.bruckberg@agrolab.de
Kundenbetreuung

Dieser elektronisch übermittelte Ergebnisbericht wurde geprüft und freigegeben. Er entspricht den Anforderungen der EN ISO/IEC 17025:2017 an vereinfachte Ergebnisberichte und ist ohne Unterschrift gültig.

Die in diesem Dokument berichteten Verfahren sind gemäß DIN EN ISO/IEC 17025:2018 akkreditiert. Ausschließlich nicht akkreditierte Verfahren sind mit dem Symbol "N" gekennzeichnet.

DOC-0-147101303-DE-P7

AG Landshut
HRB 7131
Ust/VAT-Id-Nr.:
DE 128 944 188

Geschäftsführer
Dr. Carlo C. Peich
Dr. Paul Wimmer
Dr. Torsten Zurmühl



Seite 2 von 2

AGROLAB Labor GmbH, Dr-Pauling-Str.3, 84079 Bruckberg

Baugrundbüro SIMON Ingenieurgesellschaft mbH
 POSTFACH 1466
 65004 WIESBADEN

Datum **24.03.2023**
 Kundennr. **27018155**

PRÜFBERICHT

Auftrag 3392780 Ober-Olm, Am Becherweg/Nieder-Olmer-Straße
Analysennr. 748025 Mineralisch/Anorganisches Material
Probeneingang 20.03.2023
Probenahme 16.03.2023
Probenehmer Keine Angabe
Kunden-Probenbezeichnung MP Auffüllungen aus Schurf/Haufwerk 1

Einheit Ergebnis Best.-Gr. Methode

Feststoff

Einheit	Ergebnis	Best.-Gr.	Methode
Analyse in der Gesamtfraction			
Trockensubstanz	%	88,9	DIN 19747 : 2009-07
Kohlenstoff(C) organisch (TOC)	%	0,34	DIN EN 14346 : 2007-03, Verfahren A
Cyanide ges.	mg/kg	<0,3	DIN EN 15936 : 2012-11
EOX	mg/kg	<1,0	DIN EN ISO 17380 : 2013-10
Königswasseraufschluß			DIN 38414-17 : 2017-01
Arsen (As)	mg/kg	8,4	DIN EN 13657 : 2003-01
Blei (Pb)	mg/kg	14	DIN EN ISO 17294-2 : 2017-01
Cadmium (Cd)	mg/kg	<0,2	DIN EN ISO 17294-2 : 2017-01
Chrom (Cr)	mg/kg	29	DIN EN ISO 17294-2 : 2017-01
Kupfer (Cu)	mg/kg	14	DIN EN ISO 17294-2 : 2017-01
Nickel (Ni)	mg/kg	23	DIN EN ISO 17294-2 : 2017-01
Quecksilber (Hg)	mg/kg	0,06	DIN EN ISO 12846 : 2012-08
Thallium (Tl)	mg/kg	0,2	DIN EN ISO 17294-2 : 2017-01
Zink (Zn)	mg/kg	43	DIN EN ISO 17294-2 : 2017-01
Kohlenwasserstoffe C10-C22 (GC)	mg/kg	<50	DIN EN 14039 : 2005-01 + LAGA KW/04 : 2019-09
Kohlenwasserstoffe C10-C40	mg/kg	<50	DIN EN 14039 : 2005-01 + LAGA KW/04 : 2019-09
Naphthalin	mg/kg	<0,05	DIN ISO 18287 : 2006-05
Acenaphthylen	mg/kg	<0,05	DIN ISO 18287 : 2006-05
Acenaphthen	mg/kg	<0,05	DIN ISO 18287 : 2006-05
Fluoren	mg/kg	<0,05	DIN ISO 18287 : 2006-05
Phenanthren	mg/kg	<0,05	DIN ISO 18287 : 2006-05
Anthracen	mg/kg	<0,05	DIN ISO 18287 : 2006-05
Fluoranthren	mg/kg	0,06	DIN ISO 18287 : 2006-05
Pyren	mg/kg	0,05	DIN ISO 18287 : 2006-05
Benzo(a)anthracen	mg/kg	<0,05	DIN ISO 18287 : 2006-05
Chrysen	mg/kg	<0,05	DIN ISO 18287 : 2006-05
Benzo(b)fluoranthren	mg/kg	<0,05	DIN ISO 18287 : 2006-05
Benzo(k)fluoranthren	mg/kg	<0,05	DIN ISO 18287 : 2006-05
Benzo(a)pyren	mg/kg	<0,05	DIN ISO 18287 : 2006-05
Dibenz(ah)anthracen	mg/kg	<0,05	DIN ISO 18287 : 2006-05
Benzo(ghi)perylene	mg/kg	<0,05	DIN ISO 18287 : 2006-05
Indeno(1,2,3-cd)pyren	mg/kg	<0,05	DIN ISO 18287 : 2006-05

Die in diesem Dokument berichteten Verfahren sind gemäß DIN EN ISO/IEC 17025:2018 akkreditiert. Ausschließlich nicht akkreditierte Verfahren sind mit dem Symbol "*" gekennzeichnet.

Datum 24.03.2023

Kundennr. 27018155

PRÜFBERICHT

Auftrag **3392780 Ober-Olm, Am Becherweg/Nieder-Olmer-Straße**
 Analysennr. **748025 Mineralisch/Anorganisches Material**
 Kunden-Probenbezeichnung **MP Auffüllungen aus Schurf/Haufwerk 1**

	Einheit	Ergebnis	Best.-Gr.	Methode
PAK-Summe (nach EPA)	mg/kg	0,11 x)		Berechnung aus Messwerten der Einzelparameter
Dichlormethan	mg/kg	<0,05	0,05	DIN EN ISO 22155 : 2016-07
cis-1,2-Dichlorethen	mg/kg	<0,05	0,05	DIN EN ISO 22155 : 2016-07
trans-1,2-Dichlorethen	mg/kg	<0,05	0,05	DIN EN ISO 22155 : 2016-07
Trichlormethan	mg/kg	<0,05	0,05	DIN EN ISO 22155 : 2016-07
1,1,1-Trichlorethan	mg/kg	<0,02	0,02	DIN EN ISO 22155 : 2016-07
Trichlorethen	mg/kg	<0,05	0,05	DIN EN ISO 22155 : 2016-07
Tetrachlormethan	mg/kg	<0,05	0,05	DIN EN ISO 22155 : 2016-07
Tetrachlorethen	mg/kg	<0,05	0,05	DIN EN ISO 22155 : 2016-07
LHKW - Summe	mg/kg	n.b.		Berechnung aus Messwerten der Einzelparameter
Benzol	mg/kg	<0,05	0,05	DIN EN ISO 22155 : 2016-07
Toluol	mg/kg	<0,05	0,05	DIN EN ISO 22155 : 2016-07
Ethylbenzol	mg/kg	<0,05	0,05	DIN EN ISO 22155 : 2016-07
m,p-Xylol	mg/kg	<0,05	0,05	DIN EN ISO 22155 : 2016-07
o-Xylol	mg/kg	<0,05	0,05	DIN EN ISO 22155 : 2016-07
Cumol	mg/kg	<0,1	0,1	DIN EN ISO 22155 : 2016-07
Styrol	mg/kg	<0,1	0,1	DIN EN ISO 22155 : 2016-07
Summe BTX	mg/kg	n.b.		Berechnung aus Messwerten der Einzelparameter
PCB (28)	mg/kg	<0,005	0,005	DIN EN 15308 : 2016-12
PCB (52)	mg/kg	<0,005	0,005	DIN EN 15308 : 2016-12
PCB (101)	mg/kg	<0,005	0,005	DIN EN 15308 : 2016-12
PCB (118)	mg/kg	<0,005	0,005	DIN EN 15308 : 2016-12
PCB (138)	mg/kg	<0,005	0,005	DIN EN 15308 : 2016-12
PCB (153)	mg/kg	<0,005	0,005	DIN EN 15308 : 2016-12
PCB (180)	mg/kg	<0,005	0,005	DIN EN 15308 : 2016-12
PCB-Summe	mg/kg	n.b.		Berechnung aus Messwerten der Einzelparameter
PCB-Summe (6 Kongenere)	mg/kg	n.b.		Berechnung aus Messwerten der Einzelparameter

Eluat

Eluaterstellung				DIN EN 12457-4 : 2003-01
Temperatur Eluat	°C	22,2	0	DIN 38404-4 : 1976-12
pH-Wert		10,6	0	DIN 38404-5 : 2009-07
elektrische Leitfähigkeit	µS/cm	244	10	DIN EN 27888 : 1993-11
Chlorid (Cl)	mg/l	2,3	2	DIN EN ISO 10304-1 : 2009-07
Sulfat (SO4)	mg/l	37	2	DIN EN ISO 10304-1 : 2009-07
Phenolindex	mg/l	<0,01	0,01	DIN EN ISO 14402 : 1999-12
Cyanide ges.	mg/l	<0,005	0,005	DIN EN ISO 14403-2 : 2012-10
Arsen (As)	mg/l	0,009	0,005	DIN EN ISO 17294-2 : 2017-01
Blei (Pb)	mg/l	<0,005	0,005	DIN EN ISO 17294-2 : 2017-01
Cadmium (Cd)	mg/l	<0,0005	0,0005	DIN EN ISO 17294-2 : 2017-01
Chrom (Cr)	mg/l	<0,005	0,005	DIN EN ISO 17294-2 : 2017-01
Kupfer (Cu)	mg/l	0,009	0,005	DIN EN ISO 17294-2 : 2017-01
Nickel (Ni)	mg/l	<0,005	0,005	DIN EN ISO 17294-2 : 2017-01
Quecksilber (Hg)	mg/l	<0,0002	0,0002	DIN EN ISO 12846 : 2012-08
Zink (Zn)	mg/l	<0,05	0,05	DIN EN ISO 17294-2 : 2017-01

x) Einzelwerte, die die Nachweis- oder Bestimmungsgrenze unterschreiten, wurden nicht berücksichtigt

Erläuterung: Das Zeichen "<" oder n.b. in der Spalte Ergebnis bedeutet, der betreffende Stoff ist bei nebenstehender

Die in diesem Dokument berichteten Verfahren sind gemäß DIN EN ISO/IEC 17025:2018 akkreditiert. Ausschließlich nicht akkreditierte Verfahren sind mit dem Symbol "x)" gekennzeichnet.

Datum 24.03.2023
Kundennr. 27018155

PRÜFBERICHT

Auftrag 3392780 Ober-Olm, Am Becherweg/Nieder-Olmer-Straße
Analysennr. 748025 Mineralisch/Anorganisches Material
Kunden-Probenbezeichnung MP Auffüllungen aus Schurf/Haufwerk 1

*Bestimmungsgrenze nicht quantifizierbar.
Die parameterspezifischen analytischen Messunsicherheiten sowie Informationen zum Berechnungsverfahren sind auf Anfrage verfügbar, sofern die berichteten Ergebnisse oberhalb der parameterspezifischen Bestimmungsgrenze liegen. Die Mindestleistungskriterien der angewandten Verfahren beruhen bezüglich der Messunsicherheit in der Regel auf der Richtlinie 2009/90/EG der Europäischen Kommission.*

Die Einwaage zur Untersuchung auf leichtflüchtige organische Substanzen erfolgte im Labor aus der angelieferten Originalprobe. Dieses Vorgehen könnte einen Einfluss auf die Messergebnisse haben.

*Die Analysenwerte der Feststoffparameter beziehen sich auf die Trockensubstanz, bei den mit * gekennzeichneten Parametern auf die Originalsubstanz.*

*Beginn der Prüfungen: 20.03.2023
Ende der Prüfungen: 23.03.2023*

Die Ergebnisse beziehen sich ausschließlich auf die geprüften Gegenstände. In Fällen, wo das Prüflabor nicht für die Probenahme verantwortlich war, gelten die berichteten Ergebnisse für die Proben wie erhalten. Die auszugsweise Vervielfältigung des Berichts ohne unsere schriftliche Genehmigung ist nicht zulässig. Die Ergebnisse in diesem Prüfbericht werden gemäß der mit Ihnen schriftlich gemäß Auftragsbestätigung getroffenen Vereinbarung in vereinfachter Weise i.S. der DIN EN ISO/IEC 17025:2018, Abs. 7.8.1.3 berichtet.

AGROLAB Labor GmbH, Manfred Kanzler, Tel. 08765/93996-700
serviceteam4.bruckberg@agrolab.de
Kundenbetreuung

Dieser elektronisch übermittelte Ergebnisbericht wurde geprüft und freigegeben. Er entspricht den Anforderungen der EN ISO/IEC 17025:2017 an vereinfachte Ergebnisberichte und ist ohne Unterschrift gültig.

Die in diesem Dokument berichteten Verfahren sind gemäß DIN EN ISO/IEC 17025:2018 akkreditiert. Ausschließlich mit dem Symbol " " gekennzeichnet.

AGROLAB Labor GmbH, Dr-Pauling-Str.3, 84079 Bruckberg

Baugrundbüro SIMON Ingenieurgesellschaft mbH
 POSTFACH 1466
 65004 WIESBADEN

Datum 24.03.2023
 Kundennr. 27018155

PRÜFBERICHT

Auftrag
 Analysennr.
 Probeneingang
 Probenahme
 Probenehmer
 Kunden-Probenbezeichnung

3392780 Ober-Olm, Am Becherweg/Nieder-Olmer-Straße
 748029 Mineralisch/Anorganisches Material
 20.03.2023
 16.03.2023
 Keine Angabe
 MP gewachsener Boden aus Schurf/Haufwerk 1

Einheit Ergebnis Best.-Gr. Methode

Feststoff

Einheit	Ergebnis	Best.-Gr.	Methode
Analyse in der Gesamtfraktion			
Trockensubstanz	%	86,0	DIN 19747 : 2009-07 DIN EN 14346 : 2007-03, Verfahren A
Kohlenstoff(C) organisch (TOC)	%	0,56	DIN EN 15936 : 2012-11
Cyanide ges.	mg/kg	<0,3	DIN EN ISO 17380 : 2013-10
EOX	mg/kg	<1,0	DIN 38414-17 : 2017-01
Königswasseraufschluß			
Arsen (As)	mg/kg	10,0	DIN EN ISO 17294-2 : 2017-01
Blei (Pb)	mg/kg	22	DIN EN ISO 17294-2 : 2017-01
Cadmium (Cd)	mg/kg	<0,2	DIN EN ISO 17294-2 : 2017-01
Chrom (Cr)	mg/kg	29	DIN EN ISO 17294-2 : 2017-01
Kupfer (Cu)	mg/kg	18	DIN EN ISO 17294-2 : 2017-01
Nickel (Ni)	mg/kg	29	DIN EN ISO 17294-2 : 2017-01
Quecksilber (Hg)	mg/kg	<0,05	DIN EN ISO 12846 : 2012-08
Thallium (Tl)	mg/kg	0,2	DIN EN ISO 17294-2 : 2017-01
Zink (Zn)	mg/kg	46	DIN EN ISO 17294-2 : 2017-01
Kohlenwasserstoffe C10-C22 (GC)	mg/kg	<50	DIN EN 14039 : 2005-01 + LAGA KW/04 : 2019-09
Kohlenwasserstoffe C10-C40	mg/kg	<50	DIN EN 14039 : 2005-01 + LAGA KW/04 : 2019-09
Naphthalin	mg/kg	<0,05	DIN ISO 18287 : 2006-05
Acenaphthylen	mg/kg	<0,05	DIN ISO 18287 : 2006-05
Acenaphthen	mg/kg	<0,05	DIN ISO 18287 : 2006-05
Fluoren	mg/kg	<0,05	DIN ISO 18287 : 2006-05
Phenanthren	mg/kg	<0,05	DIN ISO 18287 : 2006-05
Anthracen	mg/kg	<0,05	DIN ISO 18287 : 2006-05
Fluoranthen	mg/kg	<0,05	DIN ISO 18287 : 2006-05
Pyren	mg/kg	<0,05	DIN ISO 18287 : 2006-05
Benzo(a)anthracen	mg/kg	<0,05	DIN ISO 18287 : 2006-05
Chrysen	mg/kg	<0,05	DIN ISO 18287 : 2006-05
Benzo(b)fluoranthen	mg/kg	<0,05	DIN ISO 18287 : 2006-05
Benzo(k)fluoranthen	mg/kg	<0,05	DIN ISO 18287 : 2006-05
Benzo(a)pyren	mg/kg	<0,05	DIN ISO 18287 : 2006-05
Dibenz(ah)anthracen	mg/kg	<0,05	DIN ISO 18287 : 2006-05
Benzo(ghi)perylen	mg/kg	<0,05	DIN ISO 18287 : 2006-05
Indeno(1,2,3-cd)pyren	mg/kg	<0,05	DIN ISO 18287 : 2006-05

Die in diesem Dokument berichteten Verfahren sind gemäß DIN EN ISO/IEC 17025:2018 akkreditiert. Ausschließlich nicht akkreditierte Verfahren sind mit dem Symbol "n" gekennzeichnet.

Datum 24.03.2023
 Kundennr. 27018155

PRÜFBERICHT

Auftrag **3392780** Ober-Olm, Am Becherweg/Nieder-Olmer-Straße
 Analysennr. **748029** Mineralisch/Anorganisches Material
 Kunden-Probenbezeichnung **MP gewachsener Boden aus Schurf/Haufwerk 1**

	Einheit	Ergebnis	Best.-Gr.	Methode
PAK-Summe (nach EPA)	mg/kg	n.b.		Berechnung aus Messwerten der Einzelparameter
Dichlormethan	mg/kg	<0,05	0,05	DIN EN ISO 22155 : 2016-07
cis-1,2-Dichlorethen	mg/kg	<0,05	0,05	DIN EN ISO 22155 : 2016-07
trans-1,2-Dichlorethen	mg/kg	<0,05	0,05	DIN EN ISO 22155 : 2016-07
Trichlormethan	mg/kg	<0,05	0,05	DIN EN ISO 22155 : 2016-07
1,1,1-Trichlorethan	mg/kg	<0,02	0,02	DIN EN ISO 22155 : 2016-07
Trichlorethen	mg/kg	<0,05	0,05	DIN EN ISO 22155 : 2016-07
Tetrachlormethan	mg/kg	<0,05	0,05	DIN EN ISO 22155 : 2016-07
Tetrachlorethen	mg/kg	<0,05	0,05	DIN EN ISO 22155 : 2016-07
LHKW - Summe	mg/kg	n.b.		Berechnung aus Messwerten der Einzelparameter
Benzol	mg/kg	<0,05	0,05	DIN EN ISO 22155 : 2016-07
Toluol	mg/kg	<0,05	0,05	DIN EN ISO 22155 : 2016-07
Ethylbenzol	mg/kg	<0,05	0,05	DIN EN ISO 22155 : 2016-07
m,p-Xylol	mg/kg	<0,05	0,05	DIN EN ISO 22155 : 2016-07
o-Xylol	mg/kg	<0,05	0,05	DIN EN ISO 22155 : 2016-07
Cumol	mg/kg	<0,1	0,1	DIN EN ISO 22155 : 2016-07
Styrol	mg/kg	<0,1	0,1	DIN EN ISO 22155 : 2016-07
Summe BTX	mg/kg	n.b.		Berechnung aus Messwerten der Einzelparameter
PCB (28)	mg/kg	<0,005	0,005	DIN EN 15308 : 2016-12
PCB (52)	mg/kg	<0,005	0,005	DIN EN 15308 : 2016-12
PCB (101)	mg/kg	<0,005	0,005	DIN EN 15308 : 2016-12
PCB (118)	mg/kg	<0,005	0,005	DIN EN 15308 : 2016-12
PCB (138)	mg/kg	<0,005	0,005	DIN EN 15308 : 2016-12
PCB (153)	mg/kg	<0,005	0,005	DIN EN 15308 : 2016-12
PCB (180)	mg/kg	<0,005	0,005	DIN EN 15308 : 2016-12
PCB-Summe	mg/kg	n.b.		Berechnung aus Messwerten der Einzelparameter
PCB-Summe (6 Kongenere)	mg/kg	n.b.		Berechnung aus Messwerten der Einzelparameter

Eluat

Eluaterstellung				DIN EN 12457-4 : 2003-01
Temperatur Eluat	°C	22,1	0	DIN 38404-4 : 1976-12
pH-Wert		8,9	0	DIN 38404-5 : 2009-07
elektrische Leitfähigkeit	µS/cm	106	10	DIN EN 27888 : 1993-11
Chlorid (Cl)	mg/l	<2,0	2	DIN EN ISO 10304-1 : 2009-07
Sulfat (SO4)	mg/l	11	2	DIN EN ISO 10304-1 : 2009-07
Phenolindex	mg/l	<0,01	0,01	DIN EN ISO 14402 : 1999-12
Cyanide ges.	mg/l	<0,005	0,005	DIN EN ISO 14403-2 : 2012-10
Arsen (As)	mg/l	0,006	0,005	DIN EN ISO 17294-2 : 2017-01
Blei (Pb)	mg/l	0,008	0,005	DIN EN ISO 17294-2 : 2017-01
Cadmium (Cd)	mg/l	<0,0005	0,0005	DIN EN ISO 17294-2 : 2017-01
Chrom (Cr)	mg/l	<0,005	0,005	DIN EN ISO 17294-2 : 2017-01
Kupfer (Cu)	mg/l	0,009	0,005	DIN EN ISO 17294-2 : 2017-01
Nickel (Ni)	mg/l	<0,005	0,005	DIN EN ISO 17294-2 : 2017-01
Quecksilber (Hg)	mg/l	<0,0002	0,0002	DIN EN ISO 12846 : 2012-08
Zink (Zn)	mg/l	<0,05	0,05	DIN EN ISO 17294-2 : 2017-01

Erklärung: Das Zeichen "<" oder n.b. in der Spalte Ergebnis bedeutet, der betreffende Stoff ist bei nebenstehender Bestimmungsgrenze nicht quantifizierbar.

Die in diesem Dokument berichteten Verfahren sind gemäß DIN EN ISO/IEC 17025:2018 akkreditiert. Ausschließlich nicht akkreditierte Verfahren sind mit dem Symbol "n" gekennzeichnet.

Datum 24.03.2023
Kundennr. 27018155

PRÜFBERICHT

Auftrag 3392780 Ober-Olm, Am Becherweg/Nieder-Olmer-Straße
Analysennr. 748029 Mineralisch/Anorganisches Material
Kunden-Probenbezeichnung MP gewachsener Boden aus Schurf/Haufwerk 1

Die parameterspezifischen analytischen Messunsicherheiten sowie Informationen zum Berechnungsverfahren sind auf Anfrage verfügbar, sofern die berichteten Ergebnisse oberhalb der parameterspezifischen Bestimmungsgrenze liegen. Die Mindestleistungskriterien der angewandten Verfahren beruhen bezüglich der Messunsicherheit in der Regel auf der Richtlinie 2009/90/EG der Europäischen Kommission.

Die Einwaage zur Untersuchung auf leichtflüchtige organische Substanzen erfolgte im Labor aus der angelieferten Originalprobe. Dieses Vorgehen könnte einen Einfluss auf die Messergebnisse haben.

*Die Analysenwerte der Feststoffparameter beziehen sich auf die Trockensubstanz, bei den mit * gekennzeichneten Parametern auf die Originalsubstanz.*

Beginn der Prüfungen: 20.03.2023
Ende der Prüfungen: 23.03.2023

Die Ergebnisse beziehen sich ausschließlich auf die geprüften Gegenstände. In Fällen, wo das Prüflabor nicht für die Probenahme verantwortlich war, gelten die berichteten Ergebnisse für die Proben wie erhalten. Die auszugsweise Vervielfältigung des Berichts ohne unsere schriftliche Genehmigung ist nicht zulässig. Die Ergebnisse in diesem Prüfbericht werden gemäß der mit Ihnen schriftlich gemäß Auftragsbestätigung getroffenen Vereinbarung in vereinfachter Weise i.S. der DIN EN ISO/IEC 17025:2018, Abs. 7.8.1.3 berichtet.

AGROLAB Labor GmbH, Manfred Kanzler, Tel. 08765/93996-700
serviceteam4.bruckberg@agrolab.de
Kundenbetreuung

Dieser elektronisch übermittelte Ergebnisbericht wurde geprüft und freigegeben. Er entspricht den Anforderungen der EN ISO/IEC 17025:2017 an vereinfachte Ergebnisberichte und ist ohne Unterschrift gültig.

Die in diesem Dokument berichteten Verfahren sind gemäß DIN EN ISO/IEC 17025:2018 akkreditiert. Ausschließlich nicht akkreditierte Verfahren sind mit dem Symbol "N" gekennzeichnet.

AGROLAB Labor GmbH, Dr-Pauling-Str.3, 84079 Bruckberg

**Baugrundbüro SIMON Ingenieurgesellschaft mbH
 POSTFACH 1466
 65004 WIESBADEN**

Datum 24.03.2023

Kundennr. 27018155

PRÜFBERICHT

Auftrag
 Analysennr.
 Probeneingang
 Probenahme
 Probenehmer
 Kunden-Probenbezeichnung

**3392780 Ober-Olm, Am Becherweg/Nieder-Olmer-Straße
 748027 Mineralisch/Anorganisches Material
 20.03.2023
 16.03.2023
 Keine Angabe
 MP Auffüllungen aus Schurf/Haufwerk 2**

Einheit Ergebnis Best.-Gr. Methode

Feststoff

Einheit	Ergebnis	Best.-Gr.	Methode
Analyse in der Gesamtfraction			DIN 19747 : 2009-07
Trockensubstanz	%	87,8	DIN EN 14346 : 2007-03, Verfahren A
Kohlenstoff(C) organisch (TOC)	%	1,02	DIN EN 15936 : 2012-11
Cyanide ges.	mg/kg	<0,3	DIN EN ISO 17380 : 2013-10
EOX	mg/kg	<1,0	DIN 38414-17 : 2017-01
Königswasseraufschluß			DIN EN 13657 : 2003-01
Arsen (As)	mg/kg	10,7	DIN EN ISO 17294-2 : 2017-01
Blei (Pb)	mg/kg	19	DIN EN ISO 17294-2 : 2017-01
Cadmium (Cd)	mg/kg	<0,2	DIN EN ISO 17294-2 : 2017-01
Chrom (Cr)	mg/kg	23	DIN EN ISO 17294-2 : 2017-01
Kupfer (Cu)	mg/kg	13	DIN EN ISO 17294-2 : 2017-01
Nickel (Ni)	mg/kg	24	DIN EN ISO 17294-2 : 2017-01
Quecksilber (Hg)	mg/kg	0,05	DIN EN ISO 12846 : 2012-08
Thallium (Tl)	mg/kg	0,2	DIN EN ISO 17294-2 : 2017-01
Zink (Zn)	mg/kg	44	DIN EN ISO 17294-2 : 2017-01
Kohlenwasserstoffe C10-C22 (GC)	mg/kg	<50	DIN EN 14039 : 2005-01 + LAGA KW/04 : 2019-09
Kohlenwasserstoffe C10-C40	mg/kg	260	DIN EN 14039 : 2005-01 + LAGA KW/04 : 2019-09
Naphthalin	mg/kg	<0,05	DIN ISO 18287 : 2006-05
Acenaphthylen	mg/kg	<0,05	DIN ISO 18287 : 2006-05
Acenaphthen	mg/kg	0,06	DIN ISO 18287 : 2006-05
Fluoren	mg/kg	0,06	DIN ISO 18287 : 2006-05
Phenanthren	mg/kg	0,45	DIN ISO 18287 : 2006-05
Anthracen	mg/kg	0,16	DIN ISO 18287 : 2006-05
Fluoranthen	mg/kg	1,8	DIN ISO 18287 : 2006-05
Pyren	mg/kg	1,4	DIN ISO 18287 : 2006-05
Benzo(a)anthracen	mg/kg	0,77	DIN ISO 18287 : 2006-05
Chrysen	mg/kg	0,91	DIN ISO 18287 : 2006-05
Benzo(b)fluoranthen	mg/kg	1,4	DIN ISO 18287 : 2006-05
Benzo(k)fluoranthen	mg/kg	0,42	DIN ISO 18287 : 2006-05
Benzo(a)pyren	mg/kg	0,73	DIN ISO 18287 : 2006-05
Dibenz(ah)anthracen	mg/kg	0,22	DIN ISO 18287 : 2006-05
Benzo(ghi)perylene	mg/kg	0,62	DIN ISO 18287 : 2006-05
Indeno(1,2,3-cd)pyren	mg/kg	0,52	DIN ISO 18287 : 2006-05

Die in diesem Dokument berichteten Verfahren sind gemäß DIN EN ISO/IEC 17025:2018 akkreditiert. Ausschließlich nicht akkreditierte Verfahren sind mit dem Symbol " " gekennzeichnet.

Datum 24.03.2023
 Kundennr. 27018155

PRÜFBERICHT

Auftrag 3392780 Ober-Olm, Am Becherweg/Nieder-Olmer-Straße
 Analysennr. 748027 Mineralisch/Anorganisches Material
 Kunden-Probenbezeichnung MP Auffüllungen aus Schurf/Haufwerk 2

	Einheit	Ergebnis	Best.-Gr.	Methode
PAK-Summe (nach EPA)	mg/kg	9,5 x)		Berechnung aus Messwerten der Einzelparameter
Dichlormethan	mg/kg	<0,05	0,05	DIN EN ISO 22155 : 2016-07
cis-1,2-Dichlorethen	mg/kg	<0,05	0,05	DIN EN ISO 22155 : 2016-07
trans-1,2-Dichlorethen	mg/kg	<0,05	0,05	DIN EN ISO 22155 : 2016-07
Trichlormethan	mg/kg	<0,05	0,05	DIN EN ISO 22155 : 2016-07
1,1,1-Trichlorethan	mg/kg	<0,02	0,02	DIN EN ISO 22155 : 2016-07
Trichlorethen	mg/kg	<0,05	0,05	DIN EN ISO 22155 : 2016-07
Tetrachlormethan	mg/kg	<0,05	0,05	DIN EN ISO 22155 : 2016-07
Tetrachlorethen	mg/kg	<0,05	0,05	DIN EN ISO 22155 : 2016-07
LHKW - Summe	mg/kg	n.b.		Berechnung aus Messwerten der Einzelparameter
Benzol	mg/kg	<0,05	0,05	DIN EN ISO 22155 : 2016-07
Toluol	mg/kg	<0,05	0,05	DIN EN ISO 22155 : 2016-07
Ethylbenzol	mg/kg	<0,05	0,05	DIN EN ISO 22155 : 2016-07
m,p-Xylol	mg/kg	<0,05	0,05	DIN EN ISO 22155 : 2016-07
o-Xylol	mg/kg	<0,05	0,05	DIN EN ISO 22155 : 2016-07
Cumol	mg/kg	<0,1	0,1	DIN EN ISO 22155 : 2016-07
Styrol	mg/kg	<0,1	0,1	DIN EN ISO 22155 : 2016-07
Summe BTX	mg/kg	n.b.		Berechnung aus Messwerten der Einzelparameter
PCB (28)	mg/kg	<0,005	0,005	DIN EN 15308 : 2016-12
PCB (52)	mg/kg	<0,005	0,005	DIN EN 15308 : 2016-12
PCB (101)	mg/kg	<0,005	0,005	DIN EN 15308 : 2016-12
PCB (118)	mg/kg	<0,005	0,005	DIN EN 15308 : 2016-12
PCB (138)	mg/kg	<0,005	0,005	DIN EN 15308 : 2016-12
PCB (153)	mg/kg	<0,005	0,005	DIN EN 15308 : 2016-12
PCB (180)	mg/kg	<0,005	0,005	DIN EN 15308 : 2016-12
PCB-Summe	mg/kg	n.b.		Berechnung aus Messwerten der Einzelparameter
PCB-Summe (6 Kongenere)	mg/kg	n.b.		Berechnung aus Messwerten der Einzelparameter

Eluat

Eluaterstellung				DIN EN 12457-4 : 2003-01
Temperatur Eluat	°C	20,7	0	DIN 38404-4 : 1976-12
pH-Wert		9,0	0	DIN 38404-5 : 2009-07
elektrische Leitfähigkeit	µS/cm	96	10	DIN EN 27888 : 1993-11
Chlorid (Cl)	mg/l	<2,0	2	DIN EN ISO 10304-1 : 2009-07
Sulfat (SO4)	mg/l	3,5	2	DIN EN ISO 10304-1 : 2009-07
Phenolindex	mg/l	<0,01	0,01	DIN EN ISO 14402 : 1999-12
Cyanide ges.	mg/l	<0,005	0,005	DIN EN ISO 14403-2 : 2012-10
Arsen (As)	mg/l	0,009	0,005	DIN EN ISO 17294-2 : 2017-01
Blei (Pb)	mg/l	0,009	0,005	DIN EN ISO 17294-2 : 2017-01
Cadmium (Cd)	mg/l	<0,0005	0,0005	DIN EN ISO 17294-2 : 2017-01
Chrom (Cr)	mg/l	<0,005	0,005	DIN EN ISO 17294-2 : 2017-01
Kupfer (Cu)	mg/l	0,006	0,005	DIN EN ISO 17294-2 : 2017-01
Nickel (Ni)	mg/l	<0,005	0,005	DIN EN ISO 17294-2 : 2017-01
Quecksilber (Hg)	mg/l	<0,0002	0,0002	DIN EN ISO 12846 : 2012-08
Zink (Zn)	mg/l	<0,05	0,05	DIN EN ISO 17294-2 : 2017-01

x) Einzelwerte, die die Nachweis- oder Bestimmungsgrenze unterschreiten, wurden nicht berücksichtigt.
 Erläuterung: Das Zeichen "<" oder n.b. in der Spalte Ergebnis bedeutet, der betreffende Stoff ist bei nebenstehender

Die in diesem Dokument berichteten Verfahren sind gemäß DIN EN ISO/IEC 17025:2018 akkreditiert. Ausschließlich nicht akkreditierte Verfahren sind mit dem Symbol "x)" gekennzeichnet.

DOC-0-14135861-DE-PS

AGROLAB Labor GmbH

Dr.-Pauling-Str. 3, 84079 Bruckberg, Germany
Fax: +49 (08765) 93996-28
www.agrolab.de



Datum 24.03.2023
Kundennr. 27018155

PRÜFBERICHT

Auftrag 3392780 Ober-Olm, Am Becherweg/Nieder-Olmer-Straße
Analysennr. 748027 Mineralisch/Anorganisches Material
Kunden-Probenbezeichnung MP Auffüllungen aus Schurf/Haufwerk 2

Bestimmungsgrenze nicht quantifizierbar.

Die parameterspezifischen analytischen Messunsicherheiten sowie Informationen zum Berechnungsverfahren sind auf Anfrage verfügbar, sofern die berichteten Ergebnisse oberhalb der parameterspezifischen Bestimmungsgrenze liegen. Die Mindestleistungskriterien der angewandten Verfahren beruhen bezüglich der Messunsicherheit in der Regel auf der Richtlinie 2009/90/EG der Europäischen Kommission.

Die Einwaage zur Untersuchung auf leichtflüchtige organische Substanzen erfolgte im Labor aus der angelieferten Originalprobe. Dieses Vorgehen könnte einen Einfluss auf die Messergebnisse haben.

*Die Analysenwerte der Feststoffparameter beziehen sich auf die Trockensubstanz, bei den mit * gekennzeichneten Parametern auf die Originalsubstanz.*

Beginn der Prüfungen: 20.03.2023

Ende der Prüfungen: 22.03.2023

Die Ergebnisse beziehen sich ausschließlich auf die geprüften Gegenstände. In Fällen, wo das Prüflabor nicht für die Probenahme verantwortlich war, gelten die berichteten Ergebnisse für die Proben wie erhalten. Die auszugsweise Vervielfältigung des Berichts ohne unsere schriftliche Genehmigung ist nicht zulässig. Die Ergebnisse in diesem Prüfbericht werden gemäß der mit Ihnen schriftlich gemäß Auftragsbestätigung getroffenen Vereinbarung in vereinfachter Weise i.S. der DIN EN ISO/IEC 17025:2018, Abs. 7.8.1.3 berichtet.

AGROLAB Labor GmbH, Manfred Kanzler, Tel. 08765/93996-700
serviceteam4.bruckberg@agrolab.de
Kundenbetreuung

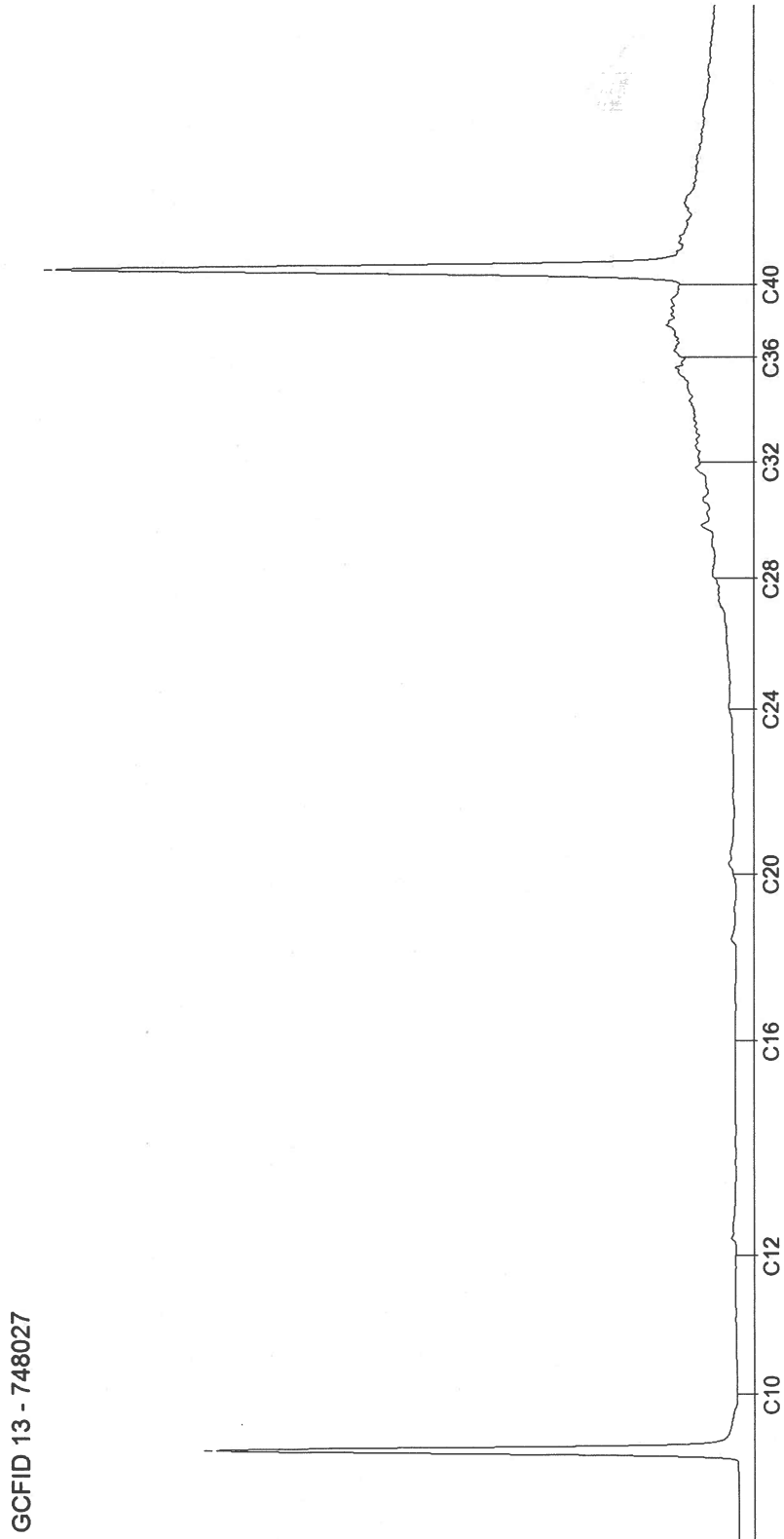
Dieser elektronisch übermittelte Ergebnisbericht wurde geprüft und freigegeben. Er entspricht den Anforderungen der EN ISO/IEC 17025:2017 an vereinfachte Ergebnisberichte und ist ohne Unterschrift gültig.

AGROLAB Labor GmbH

Dr.-Pauling-Str. 3, 84079 Bruckberg, Germany
Fax: +49 (08765) 93996-28
www.agrolab.de

CHROMATOGRAM for Order No. 3392780, Analysis No. 748027, created at 22.03.2023 09:27:35

Probenbezeichnung: MP Auffüllungen aus Schurf/Haufwerk 2



AGROLAB Labor GmbH, Dr-Pauling-Str.3, 84079 Bruckberg

Baugrundbüro SIMON Ingenieurgesellschaft mbH
 POSTFACH 1466
 65004 WIESBADEN

Datum 24.03.2023
 Kundennr. 27018155

PRÜFBERICHT

Auftrag 3392780 Ober-Olm, Am Becherweg/Nieder-Olmer-Straße
Analysennr. 748030 Mineralisch/Anorganisches Material
Probeneingang 20.03.2023
Probenahme 16.03.2023
Probenehmer Keine Angabe
Kunden-Probenbezeichnung MP gewachsener Boden aus Schurf/Haufwerk 2

Einheit Ergebnis Best.-Gr. Methode

Feststoff

Einheit	Ergebnis	Best.-Gr.	Methode
Analyse in der Gesamtfraction			
Trockensubstanz	%	83,2	DIN 19747 : 2009-07 DIN EN 14346 : 2007-03, Verfahren A
Kohlenstoff(C) organisch (TOC)	%	0,40	DIN EN 15936 : 2012-11
Cyanide ges.	mg/kg	<0,3	DIN EN ISO 17380 : 2013-10
EOX	mg/kg	<1,0	DIN 38414-17 : 2017-01
Königswasseraufschluß			DIN EN 13657 : 2003-01
Arsen (As)	mg/kg	10,2	DIN EN ISO 17294-2 : 2017-01
Blei (Pb)	mg/kg	16	DIN EN ISO 17294-2 : 2017-01
Cadmium (Cd)	mg/kg	<0,2	DIN EN ISO 17294-2 : 2017-01
Chrom (Cr)	mg/kg	31	DIN EN ISO 17294-2 : 2017-01
Kupfer (Cu)	mg/kg	16	DIN EN ISO 17294-2 : 2017-01
Nickel (Ni)	mg/kg	30	DIN EN ISO 17294-2 : 2017-01
Quecksilber (Hg)	mg/kg	<0,05	DIN EN ISO 12846 : 2012-08
Thallium (Tl)	mg/kg	0,2	DIN EN ISO 17294-2 : 2017-01
Zink (Zn)	mg/kg	42	DIN EN ISO 17294-2 : 2017-01
Kohlenwasserstoffe C10-C22 (GC)	mg/kg	<50	DIN EN 14039 : 2005-01 + LAGA KW/04 : 2019-09
Kohlenwasserstoffe C10-C40	mg/kg	<50	DIN EN 14039 : 2005-01 + LAGA KW/04 : 2019-09
Naphthalin	mg/kg	<0,05	DIN ISO 18287 : 2006-05
Acenaphthylen	mg/kg	<0,05	DIN ISO 18287 : 2006-05
Acenaphthen	mg/kg	<0,05	DIN ISO 18287 : 2006-05
Fluoren	mg/kg	<0,05	DIN ISO 18287 : 2006-05
Phenanthren	mg/kg	<0,05	DIN ISO 18287 : 2006-05
Anthracen	mg/kg	<0,05	DIN ISO 18287 : 2006-05
Fluoranthren	mg/kg	<0,05	DIN ISO 18287 : 2006-05
Pyren	mg/kg	<0,05	DIN ISO 18287 : 2006-05
Benzo(a)anthracen	mg/kg	<0,05	DIN ISO 18287 : 2006-05
Chrysen	mg/kg	<0,05	DIN ISO 18287 : 2006-05
Benzo(b)fluoranthren	mg/kg	<0,05	DIN ISO 18287 : 2006-05
Benzo(k)fluoranthren	mg/kg	<0,05	DIN ISO 18287 : 2006-05
Benzo(a)pyren	mg/kg	<0,05	DIN ISO 18287 : 2006-05
Dibenz(ah)anthracen	mg/kg	<0,05	DIN ISO 18287 : 2006-05
Benzo(ghi)perylene	mg/kg	<0,05	DIN ISO 18287 : 2006-05
Indeno(1,2,3-cd)pyren	mg/kg	<0,05	DIN ISO 18287 : 2006-05

Die in diesem Dokument berichteten Verfahren sind gemäß DIN EN ISO/IEC 17025:2018 akkreditiert. Ausschließlich nicht akkreditierte Verfahren sind mit dem Symbol "*" gekennzeichnet.

Datum 24.03.2023

Kundennr. 27018155

PRÜFBERICHT

Auftrag **3392780 Ober-Olm, Am Becherweg/Nieder-Olmer-Straße**
 Analysennr. **748030 Mineralisch/Anorganisches Material**
 Kunden-Probenbezeichnung **MP gewachsener Boden aus Schurf/Haufwerk 2**

	Einheit	Ergebnis	Best.-Gr.	Methode
PAK-Summe (nach EPA)	mg/kg	n.b.		Berechnung aus Messwerten der Einzelparameter
<i>Dichlormethan</i>	mg/kg	<0,05	0,05	DIN EN ISO 22155 : 2016-07
<i>cis-1,2-Dichlorethen</i>	mg/kg	<0,05	0,05	DIN EN ISO 22155 : 2016-07
<i>trans-1,2-Dichlorethen</i>	mg/kg	<0,05	0,05	DIN EN ISO 22155 : 2016-07
<i>Trichlormethan</i>	mg/kg	<0,05	0,05	DIN EN ISO 22155 : 2016-07
<i>1,1,1-Trichlorethan</i>	mg/kg	<0,02	0,02	DIN EN ISO 22155 : 2016-07
<i>Trichlorethen</i>	mg/kg	<0,05	0,05	DIN EN ISO 22155 : 2016-07
<i>Tetrachlormethan</i>	mg/kg	<0,05	0,05	DIN EN ISO 22155 : 2016-07
<i>Tetrachlorethen</i>	mg/kg	<0,05	0,05	DIN EN ISO 22155 : 2016-07
LHKW - Summe	mg/kg	n.b.		Berechnung aus Messwerten der Einzelparameter
<i>Benzol</i>	mg/kg	<0,05	0,05	DIN EN ISO 22155 : 2016-07
<i>Toluol</i>	mg/kg	<0,05	0,05	DIN EN ISO 22155 : 2016-07
<i>Ethylbenzol</i>	mg/kg	<0,05	0,05	DIN EN ISO 22155 : 2016-07
<i>m,p-Xylol</i>	mg/kg	<0,05	0,05	DIN EN ISO 22155 : 2016-07
<i>o-Xylol</i>	mg/kg	<0,05	0,05	DIN EN ISO 22155 : 2016-07
<i>Cumol</i>	mg/kg	<0,1	0,1	DIN EN ISO 22155 : 2016-07
<i>Styrol</i>	mg/kg	<0,1	0,1	DIN EN ISO 22155 : 2016-07
Summe BTX	mg/kg	n.b.		Berechnung aus Messwerten der Einzelparameter
<i>PCB (28)</i>	mg/kg	<0,005	0,005	DIN EN 15308 : 2016-12
<i>PCB (52)</i>	mg/kg	<0,005	0,005	DIN EN 15308 : 2016-12
<i>PCB (101)</i>	mg/kg	<0,005	0,005	DIN EN 15308 : 2016-12
<i>PCB (118)</i>	mg/kg	<0,005	0,005	DIN EN 15308 : 2016-12
<i>PCB (138)</i>	mg/kg	<0,005	0,005	DIN EN 15308 : 2016-12
<i>PCB (153)</i>	mg/kg	<0,005	0,005	DIN EN 15308 : 2016-12
<i>PCB (180)</i>	mg/kg	<0,005	0,005	DIN EN 15308 : 2016-12
PCB-Summe	mg/kg	n.b.		Berechnung aus Messwerten der Einzelparameter
PCB-Summe (6 Kongenere)	mg/kg	n.b.		Berechnung aus Messwerten der Einzelparameter

Eluat

Eluaterstellung				DIN EN 12457-4 : 2003-01
Temperatur Eluat	°C	20,7	0	DIN 38404-4 : 1976-12
pH-Wert		8,9	0	DIN 38404-5 : 2009-07
elektrische Leitfähigkeit	µS/cm	114	10	DIN EN 27888 : 1993-11
Chlorid (Cl)	mg/l	<2,0	2	DIN EN ISO 10304-1 : 2009-07
Sulfat (SO4)	mg/l	11	2	DIN EN ISO 10304-1 : 2009-07
Phenolindex	mg/l	<0,01	0,01	DIN EN ISO 14402 : 1999-12
Cyanide ges.	mg/l	<0,005	0,005	DIN EN ISO 14403-2 : 2012-10
Arsen (As)	mg/l	0,006	0,005	DIN EN ISO 17294-2 : 2017-01
Blei (Pb)	mg/l	0,010	0,005	DIN EN ISO 17294-2 : 2017-01
Cadmium (Cd)	mg/l	<0,0005	0,0005	DIN EN ISO 17294-2 : 2017-01
Chrom (Cr)	mg/l	<0,005	0,005	DIN EN ISO 17294-2 : 2017-01
Kupfer (Cu)	mg/l	0,009	0,005	DIN EN ISO 17294-2 : 2017-01
Nickel (Ni)	mg/l	<0,005	0,005	DIN EN ISO 17294-2 : 2017-01
Quecksilber (Hg)	mg/l	<0,0002	0,0002	DIN EN ISO 12846 : 2012-08
Zink (Zn)	mg/l	<0,05	0,05	DIN EN ISO 17294-2 : 2017-01

Erläuterung: Das Zeichen "<" oder n.b. in der Spalte Ergebnis bedeutet, der betreffende Stoff ist bei nebenstehender Bestimmungsgrenze nicht quantifizierbar.

Die in diesem Dokument berichteten Verfahren sind gemäß DIN EN ISO/IEC 17025:2018 akkreditiert. Ausschließlich nicht akkreditierte Verfahren sind mit dem Symbol "n" gekennzeichnet.

DOC-0-14135601-DE-P14

AGROLAB Labor GmbH

Dr.-Pauling-Str. 3, 84079 Bruckberg, Germany
Fax: +49 (08765) 93996-28
www.agrolab.de



Datum 24.03.2023
Kundennr. 27018155

PRÜFBERICHT

Auftrag **3392780** Ober-Olm, Am Becherweg/Nieder-Olmer-Straße
Analysennr. **748030** Mineralisch/Anorganisches Material
Kunden-Probenbezeichnung **MP gewachsener Boden aus Schurf/Haufwerk 2**

Die parameterspezifischen analytischen Messunsicherheiten sowie Informationen zum Berechnungsverfahren sind auf Anfrage verfügbar, sofern die berichteten Ergebnisse oberhalb der parameterspezifischen Bestimmungsgrenze liegen. Die Mindestleistungskriterien der angewandten Verfahren beruhen bezüglich der Messunsicherheit in der Regel auf der Richtlinie 2009/90/EG der Europäischen Kommission.

Die Einwaage zur Untersuchung auf leichtflüchtige organische Substanzen erfolgte im Labor aus der angelieferten Originalprobe. Dieses Vorgehen könnte einen Einfluss auf die Messergebnisse haben.

*Die Analysenwerte der Feststoffparameter beziehen sich auf die Trockensubstanz, bei den mit * gekennzeichneten Parametern auf die Originalsubstanz.*

Beginn der Prüfungen: 20.03.2023
Ende der Prüfungen: 22.03.2023

Die Ergebnisse beziehen sich ausschließlich auf die geprüften Gegenstände. In Fällen, wo das Prüflabor nicht für die Probenahme verantwortlich war, gelten die berichteten Ergebnisse für die Proben wie erhalten. Die auszugsweise Vervielfältigung des Berichts ohne unsere schriftliche Genehmigung ist nicht zulässig. Die Ergebnisse in diesem Prüfbericht werden gemäß der mit Ihnen schriftlich gemäß Auftragsbestätigung getroffenen Vereinbarung in vereinfachter Weise i.S. der DIN EN ISO/IEC 17025:2018, Abs. 7.8.1.3 berichtet.

AGROLAB Labor GmbH, Manfred Kanzler, Tel. 08765/93996-700
serviceteam4.bruckberg@agrolab.de
Kundenbetreuung

Dieser elektronisch übermittelte Ergebnisbericht wurde geprüft und freigegeben. Er entspricht den Anforderungen der EN ISO/IEC 17025:2017 an vereinfachte Ergebnisberichte und ist ohne Unterschrift gültig.

Die in diesem Dokument berichteten Verfahren sind gemäß DIN EN ISO/IEC 17025:2018 akkreditiert. Ausschließlich nicht akkreditierte Verfahren sind mit dem Symbol "N" gekennzeichnet.



AGROLAB Labor GmbH

Dr.-Pauling-Str. 3, 84079 Bruckberg, Germany
 Fax: +49 (0)8765) 93996-28
 www.agrolab.de



AGROLAB Labor GmbH, Dr-Pauling-Str.3, 84079 Bruckberg

Baugrundbüro SIMON Ingenieurgesellschaft mbH
 POSTFACH 1466
 65004 WIESBADEN

Datum 24.03.2023
 Kundennr. 27018155

PRÜFBERICHT

Auftrag 3392780 Ober-Olm, Am Becherweg/Nieder-Olmer-Straße
 Analysennr. 748028 Mineralisch/Anorganisches Material
 Probeneingang 20.03.2023
 Probenahme 16.03.2023
 Probenehmer Keine Angabe
 Kunden-Probenbezeichnung MP Auffüllungen aus Schurf/Haufwerk 3

Einheit Ergebnis Best.-Gr. Methode

Feststoff

Analyse in der Gesamtfraction	Einheit	Ergebnis	Best.-Gr.	Methode
Trockensubstanz	%	91,2	0,1	DIN 19747 : 2009-07 DIN EN 14346 : 2007-03, Verfahren A
Kohlenstoff(C) organisch (TOC)	%	1,25	0,1	DIN EN 15936 : 2012-11
Cyanide ges.	mg/kg	<0,3	0,3	DIN EN ISO 17380 : 2013-10
EOX	mg/kg	<1,0	1	DIN 38414-17 : 2017-01
Königswasseraufschluß				DIN EN 13657 : 2003-01
Arsen (As)	mg/kg	8,6	0,8	DIN EN ISO 17294-2 : 2017-01
Blei (Pb)	mg/kg	18	2	DIN EN ISO 17294-2 : 2017-01
Cadmium (Cd)	mg/kg	<0,2	0,2	DIN EN ISO 17294-2 : 2017-01
Chrom (Cr)	mg/kg	26	1	DIN EN ISO 17294-2 : 2017-01
Kupfer (Cu)	mg/kg	13	1	DIN EN ISO 17294-2 : 2017-01
Nickel (Ni)	mg/kg	23	1	DIN EN ISO 17294-2 : 2017-01
Quecksilber (Hg)	mg/kg	0,48	0,05	DIN EN ISO 12846 : 2012-08
Thallium (Tl)	mg/kg	0,2	0,1	DIN EN ISO 17294-2 : 2017-01
Zink (Zn)	mg/kg	41	6	DIN EN ISO 17294-2 : 2017-01
Kohlenwasserstoffe C10-C22 (GC)	mg/kg	<50	50	DIN EN 14039 : 2005-01 + LAGA KW/04 : 2019-09
Kohlenwasserstoffe C10-C40	mg/kg	770	50	DIN EN 14039 : 2005-01 + LAGA KW/04 : 2019-09
Naphthalin	mg/kg	0,16	0,05	DIN ISO 18287 : 2006-05
Acenaphthylen	mg/kg	<0,05	0,05	DIN ISO 18287 : 2006-05
Acenaphthen	mg/kg	0,16	0,05	DIN ISO 18287 : 2006-05
Fluoren	mg/kg	0,30	0,05	DIN ISO 18287 : 2006-05
Phenanthren	mg/kg	2,3	0,05	DIN ISO 18287 : 2006-05
Anthracen	mg/kg	0,81	0,05	DIN ISO 18287 : 2006-05
Fluoranthen	mg/kg	2,8	0,05	DIN ISO 18287 : 2006-05
Pyren	mg/kg	1,9	0,05	DIN ISO 18287 : 2006-05
Benzo(a)anthracen	mg/kg	1,3	0,05	DIN ISO 18287 : 2006-05
Chrysen	mg/kg	1,3	0,05	DIN ISO 18287 : 2006-05
Benzo(b)fluoranthen	mg/kg	1,2	0,05	DIN ISO 18287 : 2006-05
Benzo(k)fluoranthen	mg/kg	0,41	0,05	DIN ISO 18287 : 2006-05
Benzo(a)pyren	mg/kg	0,68	0,05	DIN ISO 18287 : 2006-05
Dibenz(ah)anthracen	mg/kg	0,19	0,05	DIN ISO 18287 : 2006-05
Benzo(ghi)perylene	mg/kg	0,46	0,05	DIN ISO 18287 : 2006-05
Indeno(1,2,3-cd)pyren	mg/kg	0,45	0,05	DIN ISO 18287 : 2006-05

Die in diesem Dokument berichteten Verfahren sind gemäß DIN EN ISO/IEC 17025:2018 akkreditiert. Ausschließlich nicht akkreditierte Verfahren sind mit dem Symbol " " gekennzeichnet.

AG Landshut
 HRB 7131
 Ust/VAT-Id-Nr.:
 DE 128 944 188

Geschäftsführer
 Dr. Carlo C. Peich
 Dr. Paul Wimmer
 Dr. Torsten Zurmühl



DAkkS
 Deutsche
 Akkreditierungsstelle
 D-PL-14289-01-00

Datum 24.03.2023
 Kundennr. 27018155

PRÜFBERICHT

Auftrag **3392780 Ober-Olm, Am Becherweg/Nieder-Olmer-Straße**
 Analysennr. **748028 Mineralisch/Anorganisches Material**
 Kunden-Probenbezeichnung **MP Auffüllungen aus Schurf/Haufwerk 3**

	Einheit	Ergebnis	Best.-Gr.	Methode
PAK-Summe (nach EPA)	mg/kg	14 x)		Berechnung aus Messwerten der Einzelparameter
Dichlormethan	mg/kg	<0,05	0,05	DIN EN ISO 22155 : 2016-07
cis-1,2-Dichlorethen	mg/kg	<0,05	0,05	DIN EN ISO 22155 : 2016-07
trans-1,2-Dichlorethen	mg/kg	<0,05	0,05	DIN EN ISO 22155 : 2016-07
Trichlormethan	mg/kg	<0,05	0,05	DIN EN ISO 22155 : 2016-07
1,1,1-Trichlorethan	mg/kg	<0,02	0,02	DIN EN ISO 22155 : 2016-07
Trichlorethen	mg/kg	<0,05	0,05	DIN EN ISO 22155 : 2016-07
Tetrachlormethan	mg/kg	<0,05	0,05	DIN EN ISO 22155 : 2016-07
Tetrachlorethen	mg/kg	<0,05	0,05	DIN EN ISO 22155 : 2016-07
LHKW - Summe	mg/kg	n.b.		Berechnung aus Messwerten der Einzelparameter
Benzol	mg/kg	<0,05	0,05	DIN EN ISO 22155 : 2016-07
Toluol	mg/kg	<0,05	0,05	DIN EN ISO 22155 : 2016-07
Ethylbenzol	mg/kg	<0,05	0,05	DIN EN ISO 22155 : 2016-07
m,p-Xylol	mg/kg	<0,05	0,05	DIN EN ISO 22155 : 2016-07
o-Xylol	mg/kg	<0,05	0,05	DIN EN ISO 22155 : 2016-07
Cumol	mg/kg	<0,1	0,1	DIN EN ISO 22155 : 2016-07
Styrol	mg/kg	<0,1	0,1	DIN EN ISO 22155 : 2016-07
Summe BTX	mg/kg	n.b.		Berechnung aus Messwerten der Einzelparameter
PCB (28)	mg/kg	<0,005	0,005	DIN EN 15308 : 2016-12
PCB (52)	mg/kg	<0,005	0,005	DIN EN 15308 : 2016-12
PCB (101)	mg/kg	<0,005	0,005	DIN EN 15308 : 2016-12
PCB (118)	mg/kg	<0,005	0,005	DIN EN 15308 : 2016-12
PCB (138)	mg/kg	0,005	0,005	DIN EN 15308 : 2016-12
PCB (153)	mg/kg	<0,005	0,005	DIN EN 15308 : 2016-12
PCB (180)	mg/kg	0,005	0,005	DIN EN 15308 : 2016-12
PCB-Summe	mg/kg	0,01 x)		Berechnung aus Messwerten der Einzelparameter
PCB-Summe (6 Kongenere)	mg/kg	0,01 x)		Berechnung aus Messwerten der Einzelparameter

Eluat

Eluaterstellung				DIN EN 12457-4 : 2003-01
Temperatur Eluat	°C	22,2	0	DIN 38404-4 : 1976-12
pH-Wert		9,1	0	DIN 38404-5 : 2009-07
elektrische Leitfähigkeit	µS/cm	81	10	DIN EN 27888 : 1993-11
Chlorid (Cl)	mg/l	<2,0	2	DIN EN ISO 10304-1 : 2009-07
Sulfat (SO4)	mg/l	3,5	2	DIN EN ISO 10304-1 : 2009-07
Phenolindex	mg/l	<0,01	0,01	DIN EN ISO 14402 : 1999-12
Cyanide ges.	mg/l	<0,005	0,005	DIN EN ISO 14403-2 : 2012-10
Arsen (As)	mg/l	<0,005	0,005	DIN EN ISO 17294-2 : 2017-01
Blei (Pb)	mg/l	<0,005	0,005	DIN EN ISO 17294-2 : 2017-01
Cadmium (Cd)	mg/l	<0,0005	0,0005	DIN EN ISO 17294-2 : 2017-01
Chrom (Cr)	mg/l	<0,005	0,005	DIN EN ISO 17294-2 : 2017-01
Kupfer (Cu)	mg/l	<0,005	0,005	DIN EN ISO 17294-2 : 2017-01
Nickel (Ni)	mg/l	<0,005	0,005	DIN EN ISO 17294-2 : 2017-01
Quecksilber (Hg)	mg/l	<0,0002	0,0002	DIN EN ISO 12846 : 2012-08
Zink (Zn)	mg/l	<0,05	0,05	DIN EN ISO 17294-2 : 2017-01

x) Einzelwerte, die die Nachweis- oder Bestimmungsgrenze unterschreiten, wurden nicht berücksichtigt.

Erläuterung: Das Zeichen "<" oder n.b. in der Spalte Ergebnis bedeutet, der betreffende Stoff ist bei nebenstehender

Die in diesem Dokument berichteten Verfahren sind gemäß DIN EN ISO/IEC 17025:2018 akkreditiert. Ausschließlich nicht akkreditierte Verfahren sind mit dem Symbol "x)" gekennzeichnet.

Datum 24.03.2023
Kundenr. 27018155

PRÜFBERICHT

Auftrag 3392780 Ober-Olm, Am Becherweg/Nieder-Olmer-Straße
Analysennr. 748028 Mineralisch/Anorganisches Material
Kunden-Probenbezeichnung MP Auffüllungen aus Schurf/Haufwerk 3

Bestimmungsgrenze nicht quantifizierbar.

Die parameterspezifischen analytischen Messunsicherheiten sowie Informationen zum Berechnungsverfahren sind auf Anfrage verfügbar, sofern die berichteten Ergebnisse oberhalb der parameterspezifischen Bestimmungsgrenze liegen. Die Mindestleistungskriterien der angewandten Verfahren beruhen bezüglich der Messunsicherheit in der Regel auf der Richtlinie 2009/90/EG der Europäischen Kommission.

Die Einwaage zur Untersuchung auf leichtflüchtige organische Substanzen erfolgte im Labor aus der angelieferten Originalprobe. Dieses Vorgehen könnte einen Einfluss auf die Messergebnisse haben.

Die Analysenwerte der Feststoffparameter beziehen sich auf die Trockensubstanz, bei den mit ° gekennzeichneten Parametern auf die Originalsubstanz.

Beginn der Prüfungen: 20.03.2023

Ende der Prüfungen: 23.03.2023

Die Ergebnisse beziehen sich ausschließlich auf die geprüften Gegenstände. In Fällen, wo das Prüflabor nicht für die Probenahme verantwortlich war, gelten die berichteten Ergebnisse für die Proben wie erhalten. Die auszugsweise Vervielfältigung des Berichts ohne unsere schriftliche Genehmigung ist nicht zulässig. Die Ergebnisse in diesem Prüfbericht werden gemäß der mit Ihnen schriftlich gemäß Auftragsbestätigung getroffenen Vereinbarung in vereinfachter Weise i.S. der DIN EN ISO/IEC 17025:2018, Abs. 7.8.1.3 berichtet.

AGROLAB Labor GmbH, Manfred Kanzler, Tel. 08765/93996-700
serviceteam4.bruckberg@agrolab.de
Kundenbetreuung

Dieser elektronisch übermittelte Ergebnisbericht wurde geprüft und freigegeben. Er entspricht den Anforderungen der EN ISO/IEC 17025:2017 an vereinfachte Ergebnisberichte und ist ohne Unterschrift gültig.

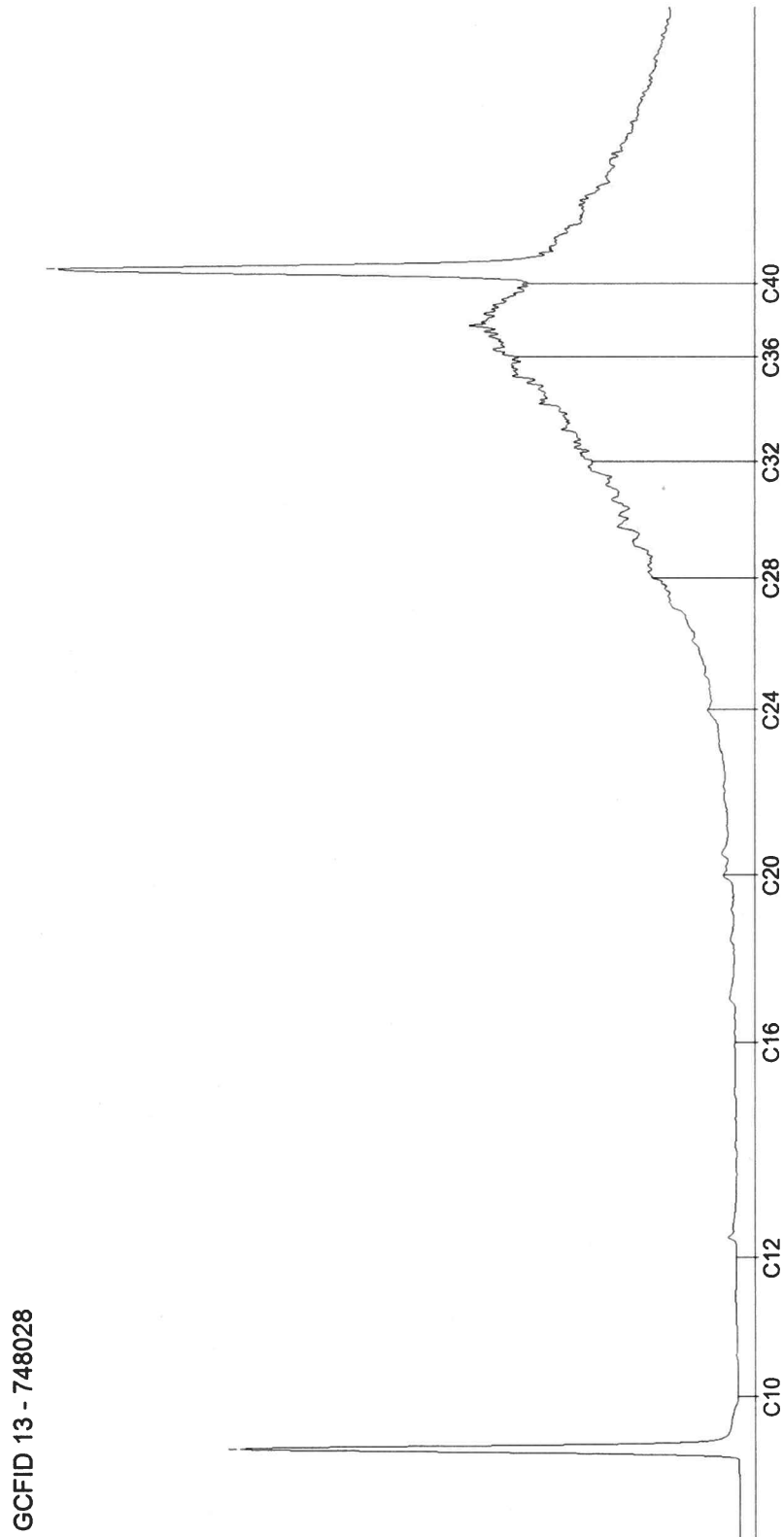
Die in diesem Dokument berichteten Verfahren sind gemäß DIN EN ISO/IEC 17025:2018 akkreditiert. Ausschließlich nicht akkreditierte Verfahren sind mit dem Symbol "°" gekennzeichnet.

AGROLAB Labor GmbH

Dr.-Pauling-Str. 3, 84079 Bruckberg, Germany
Fax: +49 (08765) 93996-28
www.agrolab.de

CHROMATOGRAM for Order No. 3392780, Analysis No. 748028, created at 24.03.2023 08:44:53

Probenbezeichnung: MP Auffüllungen aus Schurf/Haufwerk 3



AGROLAB Labor GmbH, Dr-Pauling-Str.3, 84079 Bruckberg

**Baugrundbüro SIMON Ingenieursgesellschaft mbH
 POSTFACH 1466
 65004 WIESBADEN**

Datum **24.03.2023**
 Kundennr. **27018155**

PRÜFBERICHT

Auftrag
 Analysennr.
 Probeneingang
 Probenahme
 Probenehmer
 Kunden-Probenbezeichnung

**3392780 Ober-Olm, Am Becherweg/Nieder-Olmer-Straße
 748031 Mineralisch/Anorganisches Material
 20.03.2023
 16.03.2023
 Keine Angabe
 MP gewachsener Boden aus Schurf/Haufwerk 3**

Einheit Ergebnis Best.-Gr. Methode

Feststoff

Einheit	Ergebnis	Best.-Gr.	Methode
Analyse in der Gesamtfraction			DIN 19747 : 2009-07
Trockensubstanz %	84,3	0,1	DIN EN 14346 : 2007-03, Verfahren A
Kohlenstoff(C) organisch (TOC) %	0,49	0,1	DIN EN 15936 : 2012-11
Cyanide ges. mg/kg	<0,3	0,3	DIN EN ISO 17380 : 2013-10
EOX mg/kg	<1,0	1	DIN 38414-17 : 2017-01
Königswasseraufschluß			DIN EN 13657 : 2003-01
Arsen (As) mg/kg	11,8	0,8	DIN EN ISO 17294-2 : 2017-01
Blei (Pb) mg/kg	15	2	DIN EN ISO 17294-2 : 2017-01
Cadmium (Cd) mg/kg	<0,2	0,2	DIN EN ISO 17294-2 : 2017-01
Chrom (Cr) mg/kg	35	1	DIN EN ISO 17294-2 : 2017-01
Kupfer (Cu) mg/kg	19	1	DIN EN ISO 17294-2 : 2017-01
Nickel (Ni) mg/kg	38	1	DIN EN ISO 17294-2 : 2017-01
Quecksilber (Hg) mg/kg	<0,05	0,05	DIN EN ISO 12846 : 2012-08
Thallium (Tl) mg/kg	0,2	0,1	DIN EN ISO 17294-2 : 2017-01
Zink (Zn) mg/kg	49	6	DIN EN ISO 17294-2 : 2017-01
Kohlenwasserstoffe C10-C22 (GC) mg/kg	<50	50	DIN EN 14039 : 2005-01 + LAGA KW/04 : 2019-09
Kohlenwasserstoffe C10-C40 mg/kg	<50	50	DIN EN 14039 : 2005-01 + LAGA KW/04 : 2019-09
Naphthalin mg/kg	<0,05	0,05	DIN ISO 18287 : 2006-05
Acenaphthylen mg/kg	<0,05	0,05	DIN ISO 18287 : 2006-05
Acenaphthen mg/kg	<0,05	0,05	DIN ISO 18287 : 2006-05
Fluoren mg/kg	<0,05	0,05	DIN ISO 18287 : 2006-05
Phenanthren mg/kg	<0,05	0,05	DIN ISO 18287 : 2006-05
Anthracen mg/kg	<0,05	0,05	DIN ISO 18287 : 2006-05
Fluoranthren mg/kg	<0,05	0,05	DIN ISO 18287 : 2006-05
Pyren mg/kg	<0,05	0,05	DIN ISO 18287 : 2006-05
Benzo(a)anthracen mg/kg	<0,05	0,05	DIN ISO 18287 : 2006-05
Chrysen mg/kg	<0,05	0,05	DIN ISO 18287 : 2006-05
Benzo(b)fluoranthren mg/kg	<0,05	0,05	DIN ISO 18287 : 2006-05
Benzo(k)fluoranthren mg/kg	<0,05	0,05	DIN ISO 18287 : 2006-05
Benzo(a)pyren mg/kg	<0,05	0,05	DIN ISO 18287 : 2006-05
Dibenz(ah)anthracen mg/kg	<0,05	0,05	DIN ISO 18287 : 2006-05
Benzo(ghi)perylene mg/kg	<0,05	0,05	DIN ISO 18287 : 2006-05
Indeno(1,2,3-cd)pyren mg/kg	<0,05	0,05	DIN ISO 18287 : 2006-05

Die in diesem Dokument berichteten Verfahren sind gemäß DIN EN ISO/IEC 17025:2018 akkreditiert. Ausschließlich nicht akkreditierte Verfahren sind mit dem Symbol " " gekennzeichnet.

Datum 24.03.2023
 Kundennr. 27018155

PRÜFBERICHT

Auftrag 3392780 Ober-Olm, Am Becherweg/Nieder-Olmer-Straße
 Analysennr. 748031 Mineralisch/Anorganisches Material
 Kunden-Probenbezeichnung **MP gewachsener Boden aus Schurf/Haufwerk 3**

	Einheit	Ergebnis	Best.-Gr.	Methode
PAK-Summe (nach EPA)	mg/kg	n.b.		Berechnung aus Messwerten der Einzelparameter
Dichlormethan	mg/kg	<0,05	0,05	DIN EN ISO 22155 : 2016-07
cis-1,2-Dichlorethen	mg/kg	<0,05	0,05	DIN EN ISO 22155 : 2016-07
trans-1,2-Dichlorethen	mg/kg	<0,05	0,05	DIN EN ISO 22155 : 2016-07
Trichlormethan	mg/kg	<0,05	0,05	DIN EN ISO 22155 : 2016-07
1,1,1-Trichlorethan	mg/kg	<0,02	0,02	DIN EN ISO 22155 : 2016-07
Trichlorethen	mg/kg	<0,05	0,05	DIN EN ISO 22155 : 2016-07
Tetrachlormethan	mg/kg	<0,05	0,05	DIN EN ISO 22155 : 2016-07
Tetrachlorethen	mg/kg	<0,05	0,05	DIN EN ISO 22155 : 2016-07
LHKW - Summe	mg/kg	n.b.		Berechnung aus Messwerten der Einzelparameter
Benzol	mg/kg	<0,05	0,05	DIN EN ISO 22155 : 2016-07
Toluol	mg/kg	<0,05	0,05	DIN EN ISO 22155 : 2016-07
Ethylbenzol	mg/kg	<0,05	0,05	DIN EN ISO 22155 : 2016-07
m,p-Xylol	mg/kg	<0,05	0,05	DIN EN ISO 22155 : 2016-07
o-Xylol	mg/kg	<0,05	0,05	DIN EN ISO 22155 : 2016-07
Cumol	mg/kg	<0,1	0,1	DIN EN ISO 22155 : 2016-07
Styrol	mg/kg	<0,1	0,1	DIN EN ISO 22155 : 2016-07
Summe BTX	mg/kg	n.b.		Berechnung aus Messwerten der Einzelparameter
PCB (28)	mg/kg	<0,005	0,005	DIN EN 15308 : 2016-12
PCB (52)	mg/kg	<0,005	0,005	DIN EN 15308 : 2016-12
PCB (101)	mg/kg	<0,005	0,005	DIN EN 15308 : 2016-12
PCB (118)	mg/kg	<0,005	0,005	DIN EN 15308 : 2016-12
PCB (138)	mg/kg	<0,005	0,005	DIN EN 15308 : 2016-12
PCB (153)	mg/kg	<0,005	0,005	DIN EN 15308 : 2016-12
PCB (180)	mg/kg	<0,005	0,005	DIN EN 15308 : 2016-12
PCB-Summe	mg/kg	n.b.		Berechnung aus Messwerten der Einzelparameter
PCB-Summe (6 Kongenere)	mg/kg	n.b.		Berechnung aus Messwerten der Einzelparameter

Eluat

Eluaterstellung				DIN EN 12457-4 : 2003-01
Temperatur Eluat	°C	22,1	0	DIN 38404-4 : 1976-12
pH-Wert		8,7	0	DIN 38404-5 : 2009-07
elektrische Leitfähigkeit	µS/cm	92	10	DIN EN 27888 : 1993-11
Chlorid (Cl)	mg/l	<2,0	2	DIN EN ISO 10304-1 : 2009-07
Sulfat (SO4)	mg/l	3,0	2	DIN EN ISO 10304-1 : 2009-07
Phenolindex	mg/l	<0,01	0,01	DIN EN ISO 14402 : 1999-12
Cyanide ges.	mg/l	<0,005	0,005	DIN EN ISO 14403-2 : 2012-10
Arsen (As)	mg/l	0,005	0,005	DIN EN ISO 17294-2 : 2017-01
Blei (Pb)	mg/l	0,010	0,005	DIN EN ISO 17294-2 : 2017-01
Cadmium (Cd)	mg/l	<0,0005	0,0005	DIN EN ISO 17294-2 : 2017-01
Chrom (Cr)	mg/l	<0,005	0,005	DIN EN ISO 17294-2 : 2017-01
Kupfer (Cu)	mg/l	0,009	0,005	DIN EN ISO 17294-2 : 2017-01
Nickel (Ni)	mg/l	0,006	0,005	DIN EN ISO 17294-2 : 2017-01
Quecksilber (Hg)	mg/l	<0,0002	0,0002	DIN EN ISO 12846 : 2012-08
Zink (Zn)	mg/l	<0,05	0,05	DIN EN ISO 17294-2 : 2017-01

Erläuterung: Das Zeichen "<" oder n.b. in der Spalte Ergebnis bedeutet, der betreffende Stoff ist bei nebenstehender Bestimmungsgrenze nicht quantifizierbar.

Die in diesem Dokument berichteten Verfahren sind gemäß DIN EN ISO/IEC 17025:2018 akkreditiert. Ausschließlich nicht akkreditierte Verfahren sind mit dem Symbol "*" gekennzeichnet.

AGROLAB Labor GmbH

Dr.-Pauling-Str. 3, 84079 Bruckberg, Germany
Fax: +49 (08765) 93996-28
www.agrolab.de



Datum 24.03.2023
Kundennr. 27018155

PRÜFBERICHT

Auftrag **3392780** Ober-Olm, Am Becherweg/Nieder-Olmer-Straße
Analysennr. **748031** Mineralisch/Anorganisches Material
Kunden-Probenbezeichnung **MP gewachsener Boden aus Schurf/Haufwerk 3**

Die parameterspezifischen analytischen Messunsicherheiten sowie Informationen zum Berechnungsverfahren sind auf Anfrage verfügbar, sofern die berichteten Ergebnisse oberhalb der parameterspezifischen Bestimmungsgrenze liegen. Die Mindestleistungskriterien der angewandten Verfahren beruhen bezüglich der Messunsicherheit in der Regel auf der Richtlinie 2009/90/EG der Europäischen Kommission.

Die Einwaage zur Untersuchung auf leichtflüchtige organische Substanzen erfolgte im Labor aus der angelieferten Originalprobe. Dieses Vorgehen könnte einen Einfluss auf die Messergebnisse haben.

Die Analysenwerte der Feststoffparameter beziehen sich auf die Trockensubstanz, bei den mit ° gekennzeichneten Parametern auf die Originalsubstanz.

Beginn der Prüfungen: 20.03.2023
Ende der Prüfungen: 22.03.2023

Die Ergebnisse beziehen sich ausschließlich auf die geprüften Gegenstände. In Fällen, wo das Prüflabor nicht für die Probenahme verantwortlich war, gelten die berichteten Ergebnisse für die Proben wie erhalten. Die auszugsweise Vervielfältigung des Berichts ohne unsere schriftliche Genehmigung ist nicht zulässig. Die Ergebnisse in diesem Prüfbericht werden gemäß der mit Ihnen schriftlich gemäß Auftragsbestätigung getroffenen Vereinbarung in vereinfachter Weise i.S. der DIN EN ISO/IEC 17025:2018, Abs. 7.8.1.3 berichtet.

AGROLAB Labor GmbH, Manfred Kanzler, Tel. 08765/93996-700
serviceteam4.bruckberg@agrolab.de
Kundenbetreuung

Dieser elektronisch übermittelte Ergebnisbericht wurde geprüft und freigegeben. Er entspricht den Anforderungen der EN ISO/IEC 17025:2017 an vereinfachte Ergebnisberichte und ist ohne Unterschrift gültig.

AGROLAB Labor GmbH, Dr-Pauling-Str.3, 84079 Bruckberg

**Baugrundbüro SIMON Ingenieurgesellschaft mbH
 POSTFACH 1466
 65004 WIESBADEN**

Datum 11.04.2023
 Kundennr. 27018155

PRÜFBERICHT

Diese Version ersetzt die vorherige Prüfberichtsversion des Auftrags 3400217, die hiermit ihre Gültigkeit verliert. Die ggf. hinter dem Schrägstrich der Analysennummer(n) berichtete Zahl kennzeichnet die von der Änderung betroffene(n) Probe(n).

Prüfberichtsversion **2**
 Auftrag **3400217 Ober-Olm, Am Becherweg/Nieder-Olmer-Straße**
 Analysennr. **772865 Gase/Luft**
 Probeneingang **05.04.2023**
 Probenahme **03.04.2023**
 Probenehmer **Keine Angabe**
 Kunden-Probenbezeichnung **Bodenluft aus RKS 4**

Einheit Ergebnis Best.-Gr. Grenzwert Methode

BTEX-Aromaten

Benzol	mg/m ³	<0,2	0,2		VDI 3865 Blatt 4 : 2000-12
Toluol	mg/m ³	0,5	0,2		VDI 3865 Blatt 4 : 2000-12
Ethylbenzol	mg/m ³	<0,2 ^{m)}	0,2		VDI 3865 Blatt 4 : 2000-12
m,p-Xylol	mg/m ³	0,4	0,2		VDI 3865 Blatt 4 : 2000-12
o-Xylol	mg/m ³	<0,4 ^{m)}	0,4		VDI 3865 Blatt 4 : 2000-12
Cumol	mg/m ³	<0,1	0,1		VDI 3865 Blatt 4 : 2000-12
n-Propylbenzol	mg/m ³	<0,1	0,1		VDI 3865 Blatt 4 : 2000-12
Mesitylen	mg/m ³	<0,1	0,1		VDI 3865 Blatt 4 : 2000-12
1,2,3 - Trimethylbenzol	mg/m ³	<0,1	0,1		VDI 3865 Blatt 4 : 2000-12
1,2,4 - Trimethylbenzol	mg/m ³	0,1	0,1		VDI 3865 Blatt 4 : 2000-12
o-Ethyltoluol	mg/m ³	<0,1	0,1		VDI 3865 Blatt 4 : 2000-12
p,m-Ethyltoluol	mg/m ³	<0,2 ^{m)}	0,2		VDI 3865 Blatt 4 : 2000-12
1,2-Diethylbenzol	mg/m ³	<0,1	0,1		VDI 3865 Blatt 4 : 2000-12
1,3-Diethylbenzol	mg/m ³	<0,1	0,1		VDI 3865 Blatt 4 : 2000-12
1,4-Diethylbenzol	mg/m ³	<0,1	0,1		VDI 3865 Blatt 4 : 2000-12
1,2,3,4-Tetramethylbenzol	mg/m ³	<0,1	0,1		VDI 3865 Blatt 4 : 2000-12
1,2,3,5-Tetramethylbenzol	mg/m ³	<0,1	0,1		VDI 3865 Blatt 4 : 2000-12
1,2,4,5-Tetramethylbenzol	mg/m ³	<0,1	0,1		VDI 3865 Blatt 4 : 2000-12
BTX-Summe	mg/m ³	1,0 ^{x)}			Berechnung aus Messwerten der Einzelparameter

x) Einzelwerte, die die Nachweis- oder Bestimmungsgrenze unterschreiten, wurden nicht berücksichtigt.

m) Die Nachweis- bzw. Bestimmungsgrenze musste erhöht werden, da Matrixeffekte bzw. Substanzüberlagerungen eine Quantifizierung erschweren.

Erläuterung: Das Zeichen "<" oder n.b. in der Spalte Ergebnis bedeutet, der betreffende Stoff ist bei nebenstehender Bestimmungsgrenze nicht quantifizierbar.

Die parameterspezifischen analytischen Messunsicherheiten sowie Informationen zum Berechnungsverfahren sind auf Anfrage verfügbar, sofern die berichteten Ergebnisse oberhalb der parameterspezifischen Bestimmungsgrenze liegen. Die Mindestleistungskriterien der angewandten Verfahren beruhen bezüglich der Messunsicherheit in der Regel auf der Richtlinie 2009/90/EG der Europäischen Kommission.

AGROLAB Labor GmbH

Dr.-Pauling-Str. 3, 84079 Bruckberg, Germany
Fax: +49 (08765) 93996-28
www.agrolab.de



Datum 11.04.2023
Kundennr. 27018155

PRÜFBERICHT

Prüfberichtsversion 2
Auftrag 3400217 Ober-Olm, Am Becherweg/Nieder-Olmer-Straße
Analysennr. 772865 Gase/Luft

Beginn der Prüfungen: 05.04.2023

Ende der Prüfungen: 06.04.2023 (Verlängerung wg. Nacherfassung und/oder Plausibilitätsprüfung)

Die Ergebnisse beziehen sich ausschließlich auf die geprüften Gegenstände. In Fällen, wo das Prüflabor nicht für die Probenahme verantwortlich war, gelten die berichteten Ergebnisse für die Proben wie erhalten. Die auszugsweise Vervielfältigung des Berichts ohne unsere schriftliche Genehmigung ist nicht zulässig. Die Ergebnisse in diesem Prüfbericht werden gemäß der mit Ihnen schriftlich gemäß Auftragsbestätigung getroffenen Vereinbarung in vereinfachter Weise i.S. der DIN EN ISO/IEC 17025:2018, Abs. 7.8.1.3 berichtet.

AGROLAB Labor GmbH, Manfred Kanzler, Tel. 08765/93996-700
serviceteam4.bruckberg@agrolab.de
Kundenbetreuung

Dieser elektronisch übermittelte Ergebnisbericht wurde geprüft und freigegeben. Er entspricht den Anforderungen der EN ISO/IEC 17025:2017 an vereinfachte Ergebnisberichte und ist ohne Unterschrift gültig.

AGROLAB Labor GmbH, Dr.-Pauling-Str.3, 84079 Bruckberg

**Baugrundbüro SIMON Ingenieurgesellschaft mbH
 POSTFACH 1466
 65004 WIESBADEN**

Datum 11.04.2023

Kundennr. 27018155

PRÜFBERICHT

Diese Version ersetzt die vorherige Prüfberichtsversion des Auftrags 3400217, die hiermit ihre Gültigkeit verliert. Die ggf. hinter dem Schrägstrich der Analysennummer(n) berichtete Zahl kennzeichnet die von der Änderung betroffene(n) Probe(n).

Prüfberichtsversion **2**
 Auftrag **3400217 Ober-Olm, Am Becherweg/Nieder-Olmer-Straße**
 Analysennr. **772866 Gase/Luft**
 Probeneingang **05.04.2023**
 Probenahme **03.04.2023**
 Probenehmer **Keine Angabe**
 Kunden-Probenbezeichnung **Bodenluft aus RKS 5**

Einheit Ergebnis Best.-Gr. Grenzwert Methode

BTEX-Aromaten

Benzol	mg/m ³	<0,2	0,2		VDI 3865 Blatt 4 : 2000-12
Toluol	mg/m ³	0,8	0,2		VDI 3865 Blatt 4 : 2000-12
Ethylbenzol	mg/m ³	0,1	0,1		VDI 3865 Blatt 4 : 2000-12
m,p-Xylol	mg/m ³	0,5	0,2		VDI 3865 Blatt 4 : 2000-12
o-Xylol	mg/m ³	0,2	0,2		VDI 3865 Blatt 4 : 2000-12
Cumol	mg/m ³	<0,1	0,1		VDI 3865 Blatt 4 : 2000-12
n-Propylbenzol	mg/m ³	<0,1	0,1		VDI 3865 Blatt 4 : 2000-12
Mesitylen	mg/m ³	<0,1	0,1		VDI 3865 Blatt 4 : 2000-12
1,2,3 - Trimethylbenzol	mg/m ³	<0,1	0,1		VDI 3865 Blatt 4 : 2000-12
1,2,4 - Trimethylbenzol	mg/m ³	0,1	0,1		VDI 3865 Blatt 4 : 2000-12
o-Ethyltoluol	mg/m ³	<0,1	0,1		VDI 3865 Blatt 4 : 2000-12
p,m-Ethyltoluol	mg/m ³	<0,2 m)	0,2		VDI 3865 Blatt 4 : 2000-12
1,2-Diethylbenzol	mg/m ³	<0,1	0,1		VDI 3865 Blatt 4 : 2000-12
1,3-Diethylbenzol	mg/m ³	<0,1	0,1		VDI 3865 Blatt 4 : 2000-12
1,4-Diethylbenzol	mg/m ³	<0,1	0,1		VDI 3865 Blatt 4 : 2000-12
1,2,3,4-Tetramethylbenzol	mg/m ³	<0,1	0,1		VDI 3865 Blatt 4 : 2000-12
1,2,3,5-Tetramethylbenzol	mg/m ³	<0,1	0,1		VDI 3865 Blatt 4 : 2000-12
1,2,4,5-Tetramethylbenzol	mg/m ³	<0,1	0,1		VDI 3865 Blatt 4 : 2000-12
BTX-Summe	mg/m ³	1,7 x)			Berechnung aus Messwerten der Einzelparameter

x) Einzelwerte, die die Nachweis- oder Bestimmungsgrenze unterschreiten, wurden nicht berücksichtigt

m) Die Nachweis-, bzw. Bestimmungsgrenze musste erhöht werden, da Matrixeffekte bzw. Substanzüberlagerungen eine Quantifizierung erschweren

Erläuterung: Das Zeichen "<" oder n.b. in der Spalte Ergebnis bedeutet, der betreffende Stoff ist bei nebenstehender Bestimmungsgrenze nicht quantifizierbar.

Die parameterspezifischen analytischen Messunsicherheiten sowie Informationen zum Berechnungsverfahren sind auf Anfrage verfügbar, sofern die berichteten Ergebnisse oberhalb der parameterspezifischen Bestimmungsgrenze liegen. Die Mindestleistungskriterien der angewandten Verfahren beruhen bezüglich der Messunsicherheit in der Regel auf der Richtlinie 2009/90/EG der Europäischen Kommission.

AGROLAB Labor GmbH

Dr.-Pauling-Str. 3, 84079 Bruckberg, Germany
Fax: +49 (08765) 93996-28
www.agrolab.de



AGROLAB GROUP

Your labs. Your service.

Datum 11.04.2023
Kundennr. 27018155

PRÜFBERICHT

Prüfberichtsversion **2**
Auftrag **3400217 Ober-Olm, Am Becherweg/Nieder-Olmer-Straße**
Analysennr. **772866 Gase/Luft**

Beginn der Prüfungen: 05.04.2023

Ende der Prüfungen: 06.04.2023 (Verlängerung wg. Nacherfassung und/oder Plausibilitätsprüfung)

Die Ergebnisse beziehen sich ausschließlich auf die geprüften Gegenstände. In Fällen, wo das Prüflabor nicht für die Probenahme verantwortlich war, gelten die berichteten Ergebnisse für die Proben wie erhalten. Die auszugsweise Vervielfältigung des Berichts ohne unsere schriftliche Genehmigung ist nicht zulässig. Die Ergebnisse in diesem Prüfbericht werden gemäß der mit Ihnen schriftlich gemäß Auftragsbestätigung getroffenen Vereinbarung in vereinfachter Weise i.S. der DIN EN ISO/IEC 17025:2018, Abs. 7.8.1.3 berichtet.

AGROLAB Labor GmbH, Manfred Kanzler, Tel. 08765/93996-700

serviceteam4.bruckberg@agrolab.de

Kundenbetreuung

Dieser elektronisch übermittelte Ergebnisbericht wurde geprüft und freigegeben. Er entspricht den Anforderungen der EN ISO/IEC 17025:2017 an vereinfachte Ergebnisberichte und ist ohne Unterschrift gültig.

AGROLAB Labor GmbH, Dr-Pauling-Str.3, 84079 Bruckberg

**Baugrundbüro SIMON Ingenieurgesellschaft mbH
 POSTFACH 1466
 65004 WIESBADEN**

Datum 13.04.2023
 Kundennr. 27018155

PRÜFBERICHT

Die in diesem Dokument berichteten Verfahren sind gemäß DIN EN ISO/IEC 17025:2018 akkreditiert. Ausschließlich nicht akkreditierte Verfahren sind mit dem Symbol " * " gekennzeichnet.

Auftrag 3400205 Ober-Olm, Am Becherweg/Nieder-Olmer-Straße
Analysennr. 772794 Mineralisch/Anorganisches Material
Probeneingang 05.04.2023
Probenahme 03.04.2023
Probenehmer Keine Angabe
Kunden-Probenbezeichnung EP Auffüllung aus RKS 1 Entnahmetiefe 0,3-0,8 m

	Einheit	Ergebnis	Best.-Gr.	Messunsicherheit %	Methode
Feststoff					
Analyse in der Fraktion < 2mm					DIN 19747 : 2009-07
Fraktion < 2 mm (Wägung)	%	43,5	0,1	+/- 20	DIN 19747 : 2009-07
Trockensubstanz	%	86,0	0,1	+/- 6	DIN ISO 11465 : 1996-12
Königswasseraufschluß					DIN EN 13657 : 2003-01
Arsen (As)	mg/kg	13	4	+/- 35	DIN EN ISO 11885 : 2009-09
Bor (B)	mg/kg	17	5	+/- 30	DIN EN ISO 11885 : 2009-09
Chrom (Cr)	mg/kg	21	2	+/- 47	DIN EN ISO 11885 : 2009-09
Kupfer (Cu)	mg/kg	26	2	+/- 33	DIN EN ISO 11885 : 2009-09
Quecksilber	mg/kg	0,11	0,05	+/- 30	DIN ISO 16772 : 2005-06
Pentachlorphenol	mg/kg	<0,10	0,1		DIN ISO 14154 : 2005-12
gamma-HCH (Lindan)	mg/kg	<0,5 ^{pe)}	0,5		DIN ISO 10382 : 2003-05

pe) Die Nachweis-, bzw. Bestimmungsgrenze musste erhöht werden, da Matrixeffekte eine Veränderung des Verhältnisses von Probenmenge zum Extraktionsmittel erforderten.

Erläuterung: Das Zeichen "<" oder n.b. in der Spalte Ergebnis bedeutet, der betreffende Stoff ist bei nebenstehender Bestimmungsgrenze nicht quantifizierbar.

Die Berechnung der im vorliegenden Prüfbericht angegebenen kombinierten und erweiterten analytischen Messunsicherheit basiert auf dem GUM (Guide to the expression of uncertainty in measurement, BIPM, IEC, IFCC, ISO, IUPAC, IUPAP und OIML, 2008) und dem Nordtest Report (Handbook for calculation of measurement uncertainty in environmental laboratories (TR 537 (ed. 4) 2017). Der verwendete Erweiterungsfaktor beträgt 2 für ein 95%iges Wahrscheinlichkeitsniveau (Konfidenzintervall).

Die Analysenwerte der Feststoffparameter beziehen sich auf die Trockensubstanz, bei den mit * gekennzeichneten Parametern auf die Originalsubstanz.

Beginn der Prüfungen: 05.04.2023
 Ende der Prüfungen: 11.04.2023

Die Ergebnisse beziehen sich ausschließlich auf die geprüften Gegenstände. In Fällen, wo das Prüflabor nicht für die Probenahme verantwortlich war, gelten die berichteten Ergebnisse für die Proben wie erhalten. Die auszugsweise Vervielfältigung des Berichts ohne unsere schriftliche Genehmigung ist nicht zulässig. Die Ergebnisse in diesem Prüfbericht werden gemäß der mit Ihnen schriftlich gemäß Auftragsbestätigung getroffenen Vereinbarung in vereinfachter Weise i.S. der DIN EN ISO/IEC 17025:2018, Abs. 7.8.1.3 berichtet.

AGROLAB Labor GmbH, Manfred Kanzler, Tel. 08765/93996-700
serviceteam4.bruckberg@agrolab.de
Kundenbetreuung

Dieser elektronisch übermittelte Ergebnisbericht wurde geprüft und freigegeben. Er entspricht den Anforderungen der EN ISO/IEC 17025:2017 an vereinfachte Ergebnisberichte und ist ohne Unterschrift gültig.

AGROLAB Labor GmbH, Dr-Pauling-Str.3, 84079 Bruckberg

**Baugrundbüro SIMON Ingenieurgesellschaft mbH
 POSTFACH 1466
 65004 WIESBADEN**

Datum 13.04.2023
 Kundennr. 27018155

PRÜFBERICHT

Auftrag 3400205 Ober-Olm, Am Becherweg/Nieder-Olmer-Straße
Analysennr. 772853 Mineralisch/Anorganisches Material
Probeneingang 05.04.2023
Probenahme 03.04.2023
Probenehmer Keine Angabe
Kunden-Probenbezeichnung EP Auffüllung aus RKS 2 Entnahmetiefe 0,3-0,8 m

Einheit	Ergebnis	Best.-Gr.	Messunsicherheit %	Methode
---------	----------	-----------	--------------------	---------

Feststoff

Analyse in der Fraktion < 2mm					DIN 19747 : 2009-07
Fraktion < 2 mm (Wägung)	%	47,8	0,1	+/- 20	DIN 19747 : 2009-07
Trockensubstanz	%	87,3	0,1	+/- 6	DIN ISO 11465 : 1996-12
Königswasseraufschluß					DIN EN 13657 : 2003-01
Arsen (As)	mg/kg	16	4	+/- 35	DIN EN ISO 11885 : 2009-09
Bor (B)	mg/kg	19	5	+/- 30	DIN EN ISO 11885 : 2009-09
Chrom (Cr)	mg/kg	23	2	+/- 47	DIN EN ISO 11885 : 2009-09
Kupfer (Cu)	mg/kg	39	2	+/- 33	DIN EN ISO 11885 : 2009-09
Quecksilber	mg/kg	0,11	0,05	+/- 30	DIN ISO 16772 : 2005-06
Pentachlorphenol	mg/kg	<0,10	0,1		DIN ISO 14154 : 2005-12
gamma-HCH (Lindan)	mg/kg	<0,05	0,05		DIN ISO 10382 : 2003-05

Erläuterung: Das Zeichen "<" oder n.b. in der Spalte Ergebnis bedeutet, der betreffende Stoff ist bei nebenstehender Bestimmungsgrenze nicht quantifizierbar.

Die Berechnung der im vorliegenden Prüfbericht angegebenen kombinierten und erweiterten analytischen Messunsicherheit basiert auf dem GUM (Guide to the expression of uncertainty in measurement, BIPM, IEC, IFCC, ISO, IUPAC, IUPAP und OIML, 2008) und dem Nordtest Report (Handbook for calculation of measurement uncertainty in environmental laboratories (TR 537 (ed. 4) 2017). Der verwendete Erweiterungsfaktor beträgt 2 für ein 95%iges Wahrscheinlichkeitsniveau (Konfidenzintervall).

*Die Analysenwerte der Feststoffparameter beziehen sich auf die Trockensubstanz, bei den mit * gekennzeichneten Parametern auf die Originalsubstanz.*

Beginn der Prüfungen: 05.04.2023

Ende der Prüfungen: 11.04.2023

Die Ergebnisse beziehen sich ausschließlich auf die geprüften Gegenstände. In Fällen, wo das Prüflabor nicht für die Probenahme verantwortlich war, gelten die berichteten Ergebnisse für die Proben wie erhalten. Die auszugsweise Vervielfältigung des Berichts ohne unsere schriftliche Genehmigung ist nicht zulässig. Die Ergebnisse in diesem Prüfbericht werden gemäß der mit Ihnen schriftlich gemäß Auftragsbestätigung getroffenen Vereinbarung in vereinfachter Weise i.S. der DIN EN ISO/IEC 17025:2018, Abs. 7.8.1.3 berichtet.

AGROLAB Labor GmbH, Manfred Kanzler, Tel. 08765/93996-700
serviceteam4.bruckberg@agrolab.de
Kundenbetreuung

Dieser elektronisch übermittelte Ergebnisbericht wurde geprüft und freigegeben. Er entspricht den Anforderungen der EN ISO/IEC 17025:2017 an vereinfachte Ergebnisberichte und ist ohne Unterschrift gültig.

AGROLAB Labor GmbH

Dr.-Pauling-Str. 3, 84079 Bruckberg, Germany
Fax: +49 (08765) 93996-28
www.agrolab.de



AGROLAB Labor GmbH, Dr.-Pauling-Str.3, 84079 Bruckberg

Baugrundbüro SIMON Ingenieurgesellschaft mbH
POSTFACH 1466
65004 WIESBADEN

Datum 13.04.2023
Kundennr. 27018155

PRÜFBERICHT

Die in diesem Dokument berichteten Verfahren sind gemäß DIN EN ISO/IEC 17025:2018 akkreditiert. Ausschließlich nicht akkreditierte Verfahren sind mit dem Symbol "°" gekennzeichnet.

Auftrag **3400205 Ober-Olm, Am Becherweg/Nieder-Olmer-Straße**
Analysennr. **772854 Mineralisch/Anorganisches Material**
Probeneingang **05.04.2023**
Probenahme **03.04.2023**
Probenehmer **Keine Angabe**
Kunden-Probenbezeichnung **EP Auffüllung aus RKS 3 Entnahmetiefe 0,3-0,8 m**

	Einheit	Ergebnis	Best.-Gr.	Messunsicherheit %	Methode
Feststoff					
Analyse in der Fraktion < 2mm					DIN 19747 : 2009-07
Fraktion < 2 mm (Wägung)	%	57,7	0,1	+/- 20	DIN 19747 : 2009-07
Trockensubstanz	%	88,4	0,1	+/- 6	DIN ISO 11465 : 1996-12
Königswasseraufschluß					DIN EN 13657 : 2003-01
Arsen (As)	mg/kg	18	4	+/- 35	DIN EN ISO 11885 : 2009-09
Bor (B)	mg/kg	26	5	+/- 30	DIN EN ISO 11885 : 2009-09
Chrom (Cr)	mg/kg	24	2	+/- 47	DIN EN ISO 11885 : 2009-09
Kupfer (Cu)	mg/kg	31	2	+/- 33	DIN EN ISO 11885 : 2009-09
Quecksilber	mg/kg	0,15	0,05	+/- 30	DIN ISO 16772 : 2005-06
Pentachlorphenol	mg/kg	<0,10	0,1		DIN ISO 14154 : 2005-12
gamma-HCH (Lindan)	mg/kg	<0,05	0,05		DIN ISO 10382 : 2003-05

Erläuterung: Das Zeichen "<" oder n.b. in der Spalte Ergebnis bedeutet, der betreffende Stoff ist bei nebenstehender Bestimmungsgrenze nicht quantifizierbar.

Die Berechnung der im vorliegenden Prüfbericht angegebenen kombinierten und erweiterten analytischen Messunsicherheit basiert auf dem GUM (Guide to the expression of uncertainty in measurement, BIPM, IEC, IFCC, ISO, IUPAC, IUPAP und OIML, 2008) und dem Nordtest Report (Handbook for calculation of measurement uncertainty in environmental laboratories (TR 537 (ed. 4) 2017). Der verwendete Erweiterungsfaktor beträgt 2 für ein 95%iges Wahrscheinlichkeitsniveau (Konfidenzintervall).

Die Analysenwerte der Feststoffparameter beziehen sich auf die Trockensubstanz, bei den mit ° gekennzeichneten Parametern auf die Originalsubstanz.

Beginn der Prüfungen: 05.04.2023
Ende der Prüfungen: 11.04.2023

Die Ergebnisse beziehen sich ausschließlich auf die geprüften Gegenstände. In Fällen, wo das Prüflabor nicht für die Probenahme verantwortlich war, gelten die berichteten Ergebnisse für die Proben wie erhalten. Die auszugsweise Vervielfältigung des Berichts ohne unsere schriftliche Genehmigung ist nicht zulässig. Die Ergebnisse in diesem Prüfbericht werden gemäß der mit Ihnen schriftlich gemäß Auftragsbestätigung getroffenen Vereinbarung in vereinfachter Weise i.S. der DIN EN ISO/IEC 17025:2018, Abs. 7.8.1.3 berichtet.

AGROLAB Labor GmbH, Manfred Kanzler, Tel. 08765/93996-700
serviceteam4.bruckberg@agrolab.de
Kundenbetreuung

Dieser elektronisch übermittelte Ergebnisbericht wurde geprüft und freigegeben. Er entspricht den Anforderungen der EN ISO/IEC 17025:2017 an vereinfachte Ergebnisberichte und ist ohne Unterschrift gültig.

AG Landshut
HRB 7131
UstVAT-Id-Nr.:
DE 128 944 188

Geschäftsführer
Dr. Carlo C. Peich
Dr. Paul Wimmer
Dr. Torsten Zurmühl



AGROLAB Labor GmbH

Dr.-Pauling-Str. 3, 84079 Bruckberg, Germany
Fax: +49 (08765) 93996-28
www.agrolab.de



AGROLAB Labor GmbH, Dr-Pauling-Str.3, 84079 Bruckberg

Baugrundbüro SIMON Ingenieurgesellschaft mbH
POSTFACH 1466
65004 WIESBADEN

Datum 13.04.2023
Kundennr. 27018155

PRÜFBERICHT

Auftrag 3400205 Ober-Olm, Am Becherweg/Nieder-Olmer-Straße
Analysennr. 772859 Mineralisch/Anorganisches Material
Probeneingang 05.04.2023
Probenahme 03.04.2023
Probenehmer Keine Angabe
Kunden-Probenbezeichnung EP Auffüllung aus RKS 9 Entnahmetiefe 0,5-1,0 m

	Einheit	Ergebnis	Best.-Gr.	Messunsicherheit %	Methode
Feststoff					
Masse Laborprobe	kg	0,62	0,001		DIN 19747 : 2009-07
Trockensubstanz	%	85,6	0,1	+/- 6	DIN ISO 11465 : 1996-12

Eluat					
Eluaterstellung					DIN EN 12457-4 : 2003-01
Temperatur Eluat	°C	20,8	0		DIN 38404-4 : 1976-12
pH-Wert		8,7	0	+/- 5,83	DIN EN ISO 10523 : 2012-04
elektrische Leitfähigkeit	µS/cm	107	10	+/- 6,64	DIN EN 27888 : 1993-11
Chlorid (Cl)	mg/l	4,3	2	+/- 20	DIN EN ISO 10304-1 : 2009-07

Die Berechnung der im vorliegenden Prüfbericht angegebenen kombinierten und erweiterten analytischen Messunsicherheit basiert auf dem GUM (Guide to the expression of uncertainty in measurement, BIPM, IEC, IFCC, ISO, IUPAC, IUPAP und OIML, 2008) und dem Nordtest Report (Handbook for calculation of measurement uncertainty in environmental laboratories (TR 537 (ed. 4) 2017). Der verwendete Erweiterungsfaktor beträgt 2 für ein 95%iges Wahrscheinlichkeitsniveau (Konfidenzintervall).

Die Analysenwerte der Feststoffparameter beziehen sich auf die Trockensubstanz, bei den mit * gekennzeichneten Parametern auf die Originalsubstanz.

Beginn der Prüfungen: 05.04.2023

Ende der Prüfungen: 13.04.2023

Die Ergebnisse beziehen sich ausschließlich auf die geprüften Gegenstände. In Fällen, wo das Prüflabor nicht für die Probenahme verantwortlich war, gelten die berichteten Ergebnisse für die Proben wie erhalten. Die auszugsweise Vervielfältigung des Berichts ohne unsere schriftliche Genehmigung ist nicht zulässig. Die Ergebnisse in diesem Prüfbericht werden gemäß der mit Ihnen schriftlich gemäß Auftragsbestätigung getroffenen Vereinbarung in vereinfachter Weise i.S. der DIN EN ISO/IEC 17025:2018, Abs. 7.8.1.3 berichtet.

AGROLAB Labor GmbH, Manfred Kanzler, Tel. 08765/93996-700

serviceteam4.bruckberg@agrolab.de

Kundenbetreuung

Dieser elektronisch übermittelte Ergebnisbericht wurde geprüft und freigegeben. Er entspricht den Anforderungen der EN ISO/IEC 17025:2017 an vereinfachte Ergebnisberichte und ist ohne Unterschrift gültig.

Die in diesem Dokument berichteten Verfahren sind gemäß DIN EN ISO/IEC 17025:2018 akkreditiert. Ausschließlich nicht akkreditierte Verfahren sind mit dem Symbol " * " gekennzeichnet.

AGROLAB Labor GmbH

Dr.-Pauling-Str. 3, 84079 Bruckberg, Germany
 Fax: +49 (08765) 93996-28
 www.agrolab.de



AGROLAB Labor GmbH, Dr-Pauling-Str.3, 84079 Bruckberg

Baugrundbüro SIMON Ingenieurgesellschaft mbH
 POSTFACH 1466
 65004 WIESBADEN

Datum 13.04.2023
 Kundennr. 27018155

PRÜFBERICHT

Die in diesem Dokument berichteten Verfahren sind gemäß DIN EN ISO/IEC 17025:2018 akkreditiert. Ausschließlich nicht akkreditierte Verfahren sind mit dem Symbol " " gekennzeichnet.

Auftrag 3400205 Ober-Olm, Am Becherweg/Nieder-Olmer-Straße
 Analysennr. 772855 Mineralisch/Anorganisches Material
 Probeneingang 05.04.2023
 Probenahme 03.04.2023
 Probenehmer Keine Angabe
 Kunden-Probenbezeichnung EP Auffüllung aus RKS 10 Entnahmetiefe 0,4-0,8 m

	Einheit	Ergebnis	Best.-Gr.	Messunsicherheit %	Methode
Feststoff					
Masse Laborprobe	kg	1,10	0,001		DIN 19747 : 2009-07
Trockensubstanz	%	84,4	0,1	+/- 6	DIN ISO 11465 : 1996-12
Eluat					
Eluaterstellung					DIN EN 12457-4 : 2003-01
Temperatur Eluat	°C	20,8	0		DIN 38404-4 : 1976-12
pH-Wert		8,8	0	+/- 5,83	DIN EN ISO 10523 : 2012-04
elektrische Leitfähigkeit	µS/cm	149	10	+/- 6,64	DIN EN 27888 : 1993-11
Chlorid (Cl)	mg/l	8,6	2	+/- 20	DIN EN ISO 10304-1 : 2009-07

Die Berechnung der im vorliegenden Prüfbericht angegebenen kombinierten und erweiterten analytischen Messunsicherheit basiert auf dem GUM (Guide to the expression of uncertainty in measurement, BIPM, IEC, IFCC, ISO, IUPAC, IUPAP und OIML, 2008) und dem Nordtest Report (Handbook for calculation of measurement uncertainty in environmental laboratories (TR 537 (ed. 4) 2017). Der verwendete Erweiterungsfaktor beträgt 2 für ein 95%iges Wahrscheinlichkeitsniveau (Konfidenzintervall).

Die Analysenwerte der Feststoffparameter beziehen sich auf die Trockensubstanz, bei den mit * gekennzeichneten Parametern auf die Originalsubstanz.

Beginn der Prüfungen: 05.04.2023
 Ende der Prüfungen: 11.04.2023

Die Ergebnisse beziehen sich ausschließlich auf die geprüften Gegenstände. In Fällen, wo das Prüflabor nicht für die Probenahme verantwortlich war, gelten die berichteten Ergebnisse für die Proben wie erhalten. Die auszugsweise Vervielfältigung des Berichts ohne unsere schriftliche Genehmigung ist nicht zulässig. Die Ergebnisse in diesem Prüfbericht werden gemäß der mit Ihnen schriftlich gemäß Auftragsbestätigung getroffenen Vereinbarung in vereinfachter Weise i.S. der DIN EN ISO/IEC 17025:2018, Abs. 7.8.1.3 berichtet.

AGROLAB Labor GmbH, Manfred Kanzler, Tel. 08765/93996-700
 serviceteam4.bruckberg@agrolab.de
 Kundenbetreuung

Dieser elektronisch übermittelte Ergebnisbericht wurde geprüft und freigegeben. Er entspricht den Anforderungen der EN ISO/IEC 17025:2017 an vereinfachte Ergebnisberichte und ist ohne Unterschrift gültig.

AGROLAB Labor GmbH

Dr.-Pauling-Str. 3, 84079 Bruckberg, Germany
Fax: +49 (08765) 93996-28
www.agrolab.de



Your labs. Your service.

AGROLAB Labor GmbH, Dr-Pauling-Str.3, 84079 Bruckberg

Baugrundbüro SIMON Ingenieurgesellschaft mbH
POSTFACH 1466
65004 WIESBADEN

Datum 19.04.2023
Kundennr. 27018155

PRÜFBERICHT

Diese Version ersetzt die vorherige Prüfberichtsversion des Auftrags 3400205, die hiermit ihre Gültigkeit verliert. Die ggf. hinter dem Schrägstrich der Analysennummer(n) berichtete Zahl kennzeichnet die von der Änderung betroffene(n) Probe(n).

Prüfberichtsversion 2
Auftrag 3400205 Ober-Olm, Am Becherweg/Nieder-Olmer-Straße
Analysenr. 772861 / 2 Mineralisch/Anorganisches Material
Probeneingang 05.04.2023
Probenahme 03.04.2023
Probenehmer Keine Angabe
Kunden-Probenbezeichnung EP gewachsener Boden aus RKS 12 Entnahmetiefe 0,5-0,8 m

	Einheit	Ergebnis	Best.-Gr.	Messunsicherheit %	Methode
Feststoff					
Analyse in der Fraktion < 2mm					DIN 19747 : 2009-07
Fraktion < 2 mm (Wägung)	%	89,6	0,1	+/- 20	DIN 19747 : 2009-07
Trockensubstanz	%	84,4	0,1	+/- 6	DIN ISO 11465 : 1996-12
Kohlenwasserstoffe C10-C22 (GC)	mg/kg	<50	50		LAGA KW/04 : 2009-12
Kohlenwasserstoffe C10-C40 (GC)	mg/kg	<50	50		LAGA KW/04 : 2009-12

Erläuterung: Das Zeichen "<" oder n.b. in der Spalte Ergebnis bedeutet, der betreffende Stoff ist bei nebenstehender Bestimmungsgrenze nicht quantifizierbar.

Die Berechnung der im vorliegenden Prüfbericht angegebenen kombinierten und erweiterten analytischen Messunsicherheit basiert auf dem GUM (Guide to the expression of uncertainty in measurement, BIPM, IEC, IFCC, ISO, IUPAC, IUPAP und OIML, 2008) und dem Nordtest Report (Handbook for calculation of measurement uncertainty in environmental laboratories (TR 537 (ed. 4) 2017). Der verwendete Erweiterungsfaktor beträgt 2 für ein 95%iges Wahrscheinlichkeitsniveau (Konfidenzintervall).

*Die Analysenwerte der Feststoffparameter beziehen sich auf die Trockensubstanz, bei den mit * gekennzeichneten Parametern auf die Originalsubstanz.*

Beginn der Prüfungen: 05.04.2023
Ende der Prüfungen: 12.04.2023

Die Ergebnisse beziehen sich ausschließlich auf die geprüften Gegenstände. In Fällen, wo das Prüflabor nicht für die Probenahme verantwortlich war, gelten die berichteten Ergebnisse für die Proben wie erhalten. Die auszugsweise Vervielfältigung des Berichts ohne unsere schriftliche Genehmigung ist nicht zulässig. Die Ergebnisse in diesem Prüfbericht werden gemäß der mit Ihnen schriftlich gemäß Auftragsbestätigung getroffenen Vereinbarung in vereinfachter Weise i.S. der DIN EN ISO/IEC 17025:2018, Abs. 7.8.1.3 berichtet.

AGROLAB Labor GmbH, Manfred Kanzler, Tel. 08765/93996-700
serviceteam4.bruckberg@agrolab.de
Kundenbetreuung

Dieser elektronisch übermittelte Ergebnisbericht wurde geprüft und freigegeben. Er entspricht den Anforderungen der EN ISO/IEC 17025:2017 an vereinfachte Ergebnisberichte und ist ohne Unterschrift gültig.

AG Landshut
HRB 7131
Ust/VAT-Id-Nr.:
DE 128 944 188

Geschäftsführer
Dr. Carlo C. Peich
Dr. Paul Wimmer
Dr. Torsten Zurmühl



Seite 2 von 2
DAkkS
Deutsche
Akreditierungsstelle
D-PL-14289-01-00

AGROLAB Labor GmbH, Dr.-Pauling-Str.3, 84079 Bruckberg

Baugrundbüro SIMON Ingenieurgesellschaft mbH
 POSTFACH 1466
 65004 WIESBADEN

Datum 26.04.2023
 Kundennr. 27018155

PRÜFBERICHT

Die in diesem Dokument berichteten Verfahren sind gemäß DIN EN ISO/IEC 17025:2018 akkreditiert. Ausschließlich nicht akkreditierte Verfahren sind mit dem Symbol "*" gekennzeichnet.

Auftrag 3406413 Ober-Olm, Am Becherweg/Nieder-Olmer-Straße
Analysennr. 794277 Mineralisch/Anorganisches Material
Probeneingang 24.04.2023
Probenahme 21.04.2023
Probenehmer Keine Angabe
Kunden-Probenbezeichnung EP Auffüllungen aus RKS 11 Entnahmetiefe 0,2-1,0m

Einheit Ergebnis Best.-Gr. Methode

Feststoff

Analyse in der Fraktion < 2mm	Einheit	Ergebnis	Best.-Gr.	Methode
Trockensubstanz	%	88,6	0,1	DIN 19747 : 2009-07 DIN EN 14346 : 2007-03, Verfahren A
Kohlenwasserstoffe C10-C22 (GC)	mg/kg	<50	50	DIN EN 14039 : 2005-01 + LAGA KW/04 : 2019-09
Kohlenwasserstoffe C10-C40	mg/kg	<50	50	DIN EN 14039 : 2005-01 + LAGA KW/04 : 2019-09

Erläuterung: Das Zeichen "<" oder n.b. in der Spalte Ergebnis bedeutet, der betreffende Stoff ist bei nebenstehender Bestimmungsgrenze nicht quantifizierbar. Die parameterspezifischen analytischen Messunsicherheiten sowie Informationen zum Berechnungsverfahren sind auf Anfrage verfügbar, sofern die berichteten Ergebnisse oberhalb der parameterspezifischen Bestimmungsgrenze liegen. Die Mindestleistungskriterien der angewandten Verfahren beruhen bezüglich der Messunsicherheit in der Regel auf der Richtlinie 2009/90/EG der Europäischen Kommission.

*Die Analysenwerte der Feststoffparameter beziehen sich auf die Trockensubstanz, bei den mit * gekennzeichneten Parametern auf die Originalsubstanz.*

Beginn der Prüfungen: 24.04.2023
 Ende der Prüfungen: 25.04.2023

Die Ergebnisse beziehen sich ausschließlich auf die geprüften Gegenstände. In Fällen, wo das Prüflabor nicht für die Probenahme verantwortlich war, gelten die berichteten Ergebnisse für die Proben wie erhalten. Die auszugsweise Vervielfältigung des Berichts ohne unsere schriftliche Genehmigung ist nicht zulässig. Die Ergebnisse in diesem Prüfbericht werden gemäß der mit Ihnen schriftlich gemäß Auftragsbestätigung getroffenen Vereinbarung in vereinfachter Weise i.S. der DIN EN ISO/IEC 17025:2018, Abs. 7.8.1.3 berichtet.

AGROLAB Labor GmbH, Manfred Kanzler, Tel. 08765/93996-700
serviceteam4.bruckberg@agrolab.de
Kundenbetreuung

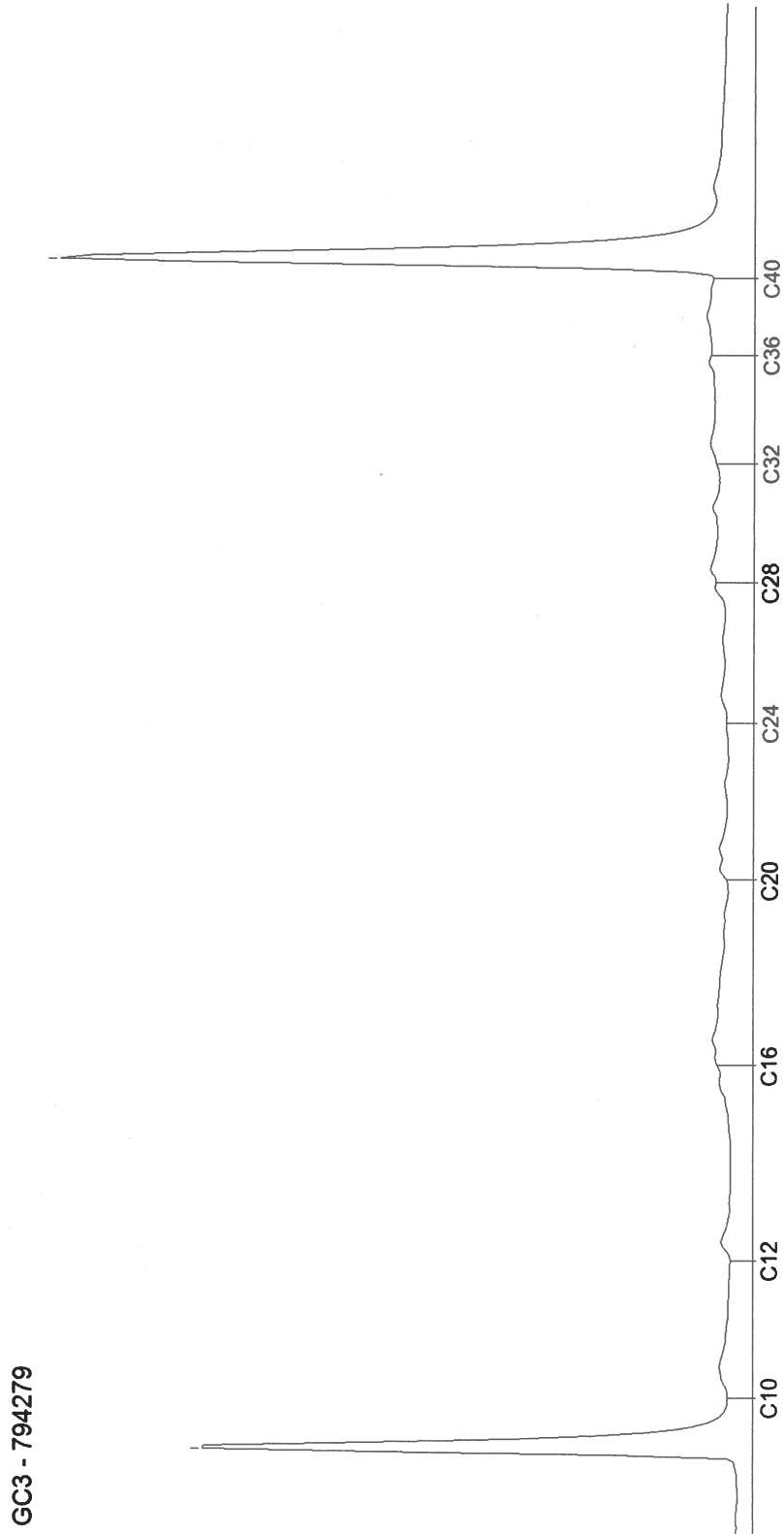
Dieser elektronisch übermittelte Ergebnisbericht wurde geprüft und freigegeben. Er entspricht den Anforderungen der EN ISO/IEC 17025:2017 an vereinfachte Ergebnisberichte und ist ohne Unterschrift gültig.

AGROLAB Labor GmbH

Dr.-Pauling-Str. 3, 84079 Bruckberg, Germany
Fax: +49 (08765) 93996-28
www.agrolab.de

CHROMATOGRAM for Order No. 3406413, Analysis No. 794279, created at 26.04.2023 07:28:40

Probenbezeichnung: EP gewachsener Boden aus RKS 11 Entnahmetiefe 1,4-2,0m



AGROLAB Labor GmbH, Dr-Pauling-Str.3, 84079 Bruckberg

Baugrundbüro SIMON Ingenieurgesellschaft mbH
 POSTFACH 1466
 65004 WIESBADEN

Datum 26.04.2023
 Kundennr. 27018155

PRÜFBERICHT

Auftrag 3406413 Ober-Olm, Am Becherweg/Nieder-Olmer-Straße
Analysennr. 794279 Mineralisch/Anorganisches Material
Probeneingang 24.04.2023
Probenahme 21.04.2023
Probenehmer Keine Angabe
Kunden-Probenbezeichnung EP gewachsener Boden aus RKS 11 Entnahmetiefe 1,4-2,0m

Einheit Ergebnis Best.-Gr. Methode

Feststoff

Einheit	Ergebnis	Best.-Gr.	Methode
Analyse in der Fraktion < 2mm			
Trockensubstanz	%	83,7	DIN 19747 : 2009-07 DIN EN 14346 : 2007-03, Verfahren A
Kohlenwasserstoffe C10-C22 (GC)	mg/kg	<50	DIN EN 14039 : 2005-01 + LAGA KW/04 : 2019-09
Kohlenwasserstoffe C10-C40	mg/kg	110	DIN EN 14039 : 2005-01 + LAGA KW/04 : 2019-09

Erläuterung: Das Zeichen "<" oder n.b. in der Spalte Ergebnis bedeutet, der betreffende Stoff ist bei nebenstehender Bestimmungsgrenze nicht quantifizierbar. Die parameterspezifischen analytischen Messunsicherheiten sowie Informationen zum Berechnungsverfahren sind auf Anfrage verfügbar, sofern die berichteten Ergebnisse oberhalb der parameterspezifischen Bestimmungsgrenze liegen. Die Mindestleistungskriterien der angewandten Verfahren beruhen bezüglich der Messunsicherheit in der Regel auf der Richtlinie 2009/90/EG der Europäischen Kommission.

*Die Analysenwerte der Feststoffparameter beziehen sich auf die Trockensubstanz, bei den mit * gekennzeichneten Parametern auf die Originalsubstanz.*

*Beginn der Prüfungen: 24.04.2023
 Ende der Prüfungen: 26.04.2023*

Die Ergebnisse beziehen sich ausschließlich auf die geprüften Gegenstände. In Fällen, wo das Prüflabor nicht für die Probenahme verantwortlich war, gelten die berichteten Ergebnisse für die Proben wie erhalten. Die auszugsweise Vervielfältigung des Berichts ohne unsere schriftliche Genehmigung ist nicht zulässig. Die Ergebnisse in diesem Prüfbericht werden gemäß der mit Ihnen schriftlich gemäß Auftragsbestätigung getroffenen Vereinbarung in vereinfachter Weise i.S. der DIN EN ISO/IEC 17025:2018, Abs. 7.8.1.3 berichtet.

AGROLAB Labor GmbH, Manfred Kanzler, Tel. 08765/93996-700
serviceteam4.bruckberg@agrolab.de
Kundenbetreuung

Dieser elektronisch übermittelte Ergebnisbericht wurde geprüft und freigegeben. Er entspricht den Anforderungen der EN ISO/IEC 17025:2017 an vereinfachte Ergebnisberichte und ist ohne Unterschrift gültig.

Die in diesem Dokument berichteten Verfahren sind gemäß DIN EN ISO/IEC 17025:2018 akkreditiert. Ausschließlich nicht akkreditierte Verfahren sind mit dem Symbol " * " gekennzeichnet.